



# Der **Karriere**Planer

Sommersemester 2022

# Grußwort des Präsidenten



Prof. Dr. Enrico Schleiff

*Liebe Studierende,*

*jeder Wechsel ist ein Übergang mit Ungewissheiten: ob von der Schule zur Universität, ob vom Studium in die Arbeitswelt, ob von einem Arbeitgeber zum anderen – immer werden neue Herausforderungen und Anforderungen auf Sie warten. Und gerade die letzten Jahre haben gezeigt, dass selbst nach einem Wechsel, nach einer Entscheidung im Glauben, man wisse, worauf man sich einlässt, doch noch alles anders werden kann. Und so sind auch die Zeiten, zu denen Berufswege klar vorgezeichnet, Berufsfelder klar definiert waren, längst passé, und das nicht nur, aber auch auf Grund der alles und jeden erfassenden Digitalisierung und der großen vor uns liegenden Herausforderungen im Bereich von Klimawandel, Ressourcenverteilung und gesellschaftlichem Wandel. Die Folge ist eine erhöhte Dynamik im Berufsleben, ist die Notwendigkeit, sich immer wieder Neues anzueignen, kurzum: zu lebenslangem Lernen. Denn so gut auch immer Sie – gerade auch hier bei uns an der Goethe-Universität – ausgebildet wurden, wie viel auch immer Sie sich aneignen im Fach und nebenbei: unser Wissen wächst in einer unglaublichen Geschwindigkeit und so manche Lösung bedarf einer schnellen und kompetenten Handlung.*

*Doch wo nun hin mit all Ihrem Wissen, wohin den nächsten Sprung wagen? Der Ihnen vorliegende KarrierePlaner bietet Ihnen einen guten Überblick, wie Sie einen der vielen Übergänge in Ihrem Leben, nämlich den aus dem Studium ins Berufsleben, optimieren können – damit dieser nicht zum buchstäblichen Sprung ins kalte Wasser wird. Mit der Ihnen hier an die Hand gegebenen Unterstützung im Bereich Beratung, Jobsuche und Bewerbung bieten wir Ihnen – um in der Metapher zu bleiben – einen sehr guten „Startblock“ und die vielen Informationen über Wassertemperatur, -härte und -tiefe, machen den Sprung planbarer oder zumindest in seiner Wirkung erkennbarer: den Sprung selbst aber, den können wir Ihnen nicht abnehmen!*

*Im KarrierePlaner stellen sich Ihnen zahlreiche namhafte Unternehmen vor und Sie finden Antworten hinsichtlich Fragen zu Berufs- und Karriereplanung. Nutzen Sie jedoch schon während Ihres Studiums Gelegenheiten (wie sie Praktika und Messen sowie andere Begegnungsformate bieten), um Ihre persönlichen Ziele zu schärfen. Hier helfen wir Ihnen gern, der Career Service bietet Ihnen eine Plattform, um sich mit Unternehmen sowie Job- und Karrieremöglichkeiten während und nach dem Studium auseinanderzusetzen.*

*Für Ihre individuellen Vorstellungen und Beratung steht Ihnen das Team gerne zur Verfügung. Und auch im kommenden Semester unterstützt Sie die Goethe-Universität zusammen mit dem Career Service auf Ihrem zukünftigen Weg weiterhin mit einem digitalen Angebot. Auch wenn die durch Corona erzwungene lange Zeit des scheinbaren Untätigseins Sie vielleicht zur Ungeduld verführt, jetzt endlich loszulegen, einen Rat zum Abschluss: nehmen Sie sich die Zeit der Vorbereitung! Denn das Berufsleben ist, um in der Metapher des Schwimmens zu bleiben, mehr als nur ein 10 km Freiwasserschwimmen – und je besser die Planung, desto klarer der Kurs, und es kommt so (hoffentlich) nicht zu Irrungen und Wirrungen bei den ersten Schwimmszügen im Beruf.*

*Ich wünsche Ihnen viele kreative Ideen bei der Lektüre – damit Sie sich Ihre individuelle „ökonomische Nische“ selbst gestalten können!*

*Ein erfolgreiches Semester und herzliche Grüße*



*Prof. Dr. Enrico Schleiff  
Präsident der Goethe-Universität Frankfurt*

# Grußwort Team Career Service



*Thomas Rinker und Jens Blank*

*Liebe Leserinnen, liebe Leser,*

*unbegrenzte Möglichkeiten – unbegrenzte Chancen? Digitalisierung und Globalisierung eröffnen Studierenden heute enorm individuelle Wege. Sie können sich genau dort spezialisieren, wo Sie reinpassen. Doch wo passen Sie eigentlich richtig rein? Die Orientierung in dieser Vielfalt an Optionen, stellt Studierende vor ganz neue Herausforderungen. Sie müssen sich selbst besser kennenlernen, müssen Ihre Stärken und Schwächen entdecken und Antworten auf die Fragen finden „was macht mich glücklich und was ist mir in meinem späteren Berufsleben wichtig?“.*

*Genau bei diesen Fragen wollen wir Ihnen mit unseren Services eine Orientierungshilfe geben. Seit nunmehr acht Jahren beraten wir Studierende beim Übergang in den Beruf. Wir bieten ihnen Coachings und diverse Hilfestellungen rund um das Thema Bewerbung. Auf unseren Plattformen können sie Kontakte zu potenziellen Arbeitgebern knüpfen und dabei wichtige Erfahrungswerte sammeln.*

*Unser Produktmix aus Digitalem und Analogem ermöglicht es ihnen während dem Studium umfassende Einblicke in das Berufsleben zu erlangen. Neben spannenden Fachvorträgen bieten wir ihnen mit unserem Workshopprogramm vielfältige Möglichkeiten zur Erweiterung ihrer hard und soft skills – um am Ende im Bewerbungsprozess den entscheidenden Vorsprung zu erlangen.*

*Wir können Ihnen nur raten, nutzen Sie unser Angebot ausgiebig und beginnen Sie früh damit, denn je mehr Zeit Sie dafür investieren Ihr Profil zu schärfen, desto einfacher wird die Suche und der Einstieg in den „richtigen“ Job.*

*Auch unser KarrierePlaner soll Ihnen eine Leitplanke sein – lesen Sie unsere Bewerbungstipps, erfahren Sie mehr über die persönlichen Kontaktmöglichkeiten auf unseren Karrieremessen oder entdecken Sie die Praxisberichte Ihrer Kommilitonen.*

*Bei all unseren Produkten setzen wir auf Interaktion und Dialog – wir wollen keine reine Frontalbeschallung darstellen. Gemeinsam mit Ihnen, als Studierende, wollen wir unsere Formate entwickeln und weiter optimieren. Genau deshalb ist uns Ihr Feedback wichtig – ob zu den Inhalten dieses Karrieremagazins, zu unseren Social-Media-Kanälen, der Beratung oder unseren Veranstaltungsformaten – kontaktieren Sie uns gerne, wir freuen uns über Ihre Meinung und Ihre Ideen.*

*Jens Blank und Thomas Rinker,  
Leiter Team Career Service*



## Studieren an der Goethe-Universität

<b>Die Goethe-Universität Frankfurt am Main</b> .....	2
<b>Frankfurter Akademisches Schlüsselkompetenz-Training</b> .....	4
<b>Der Career Service</b> .....	6
<b>Studierendenservice am Fachbereich Wirtschaftswissenschaften</b> .....	12
<b>Bachelor meets Business</b> .....	13

## Karriereplanung und Jobsuche

<b>Instagram in der Arbeitswelt</b> .....	16
<b>Nachwort: Online JOB-MESSE „Der pädagogischen Praxis auf der Spur“ 2022</b> .....	18
<b>Bewerbungstipps: Gehaltsvorstellungen in der Bewerbung angeben</b> .....	20
<b>Die Matching Days an der Goethe-Universität</b> .....	22
<b>So präsentierst du dich authentisch im Vorstellungsgespräch und überzeugst deine Gesprächspartner</b> .....	24

## Unternehmen berichten

<b>AWADO Services hat mir gerade noch gefehlt...</b> .....	30
<b>Trainee im Eigenmarken Einkauf der REWE Group</b> .....	32
<b>Wie wichtig ist ein familiäres Team?</b> .....	34
<b>Traineeship mit kreativem Kopf: Business Model Innovation der Commerz Real AG</b> .....	36
<b>Auf ein Wort mit einem... Analyst</b> .....	39
<b>1 Frage – 3 Antworten // Arbeiten bei Novo Nordisk</b> .....	42
<b>Ein Blick hinter die Kulissen beim Traineeprogramm von TCS</b> .....	44

## Unternehmensporträts

### Unternehmen stellen sich vor

<b>AWADO Services GmbH</b> .....	48
<b>Bankhaus Metzler (B. Metzler seel. Sohn &amp; Co. AG)</b> .....	50
<b>BDO AG Wirtschaftsprüfungsgesellschaft</b> .....	52
<b>BearingPoint GmbH</b> .....	54
<b>Boston Consulting Group</b> .....	56
<b>Commerz Real AG</b> .....	58
<b>Deloitte</b> .....	60
<b>Deutsche Bank AG</b> .....	62
<b>EY</b> .....	64
<b>Henkel AG &amp; Co. KGaA</b> .....	66
<b>Hessisches Ministerium des Innern und für Sport</b> .....	68
<b>KfW Bankengruppe</b> .....	70
<b>KfW IPEX-Bank GmbH</b> .....	72
<b>Lidl</b> .....	74
<b>Procter &amp; Gamble</b> .....	76
<b>REWE Group</b> .....	78
<b>Union Investment</b> .....	80

### Kanzleien stellen sich vor

<b>Baker McKenzie Rechtsanwaltsgesellschaft mbH von Rechtsanwälten und Steuerberatern</b> .....	84
<b>CMS Deutschland</b> .....	86
<b>FPS</b> .....	88
<b>GÖRG Partnerschaft von Rechtsanwälten mbB</b> .....	90
<b>Greenfort</b> .....	92
<b>Linklaters LLP</b> .....	94
<b>Taylor Wessing Partnerschaftsgesellschaft mbB</b> .....	96



# Unternehmensporträts

## IT-Unternehmen stellen sich vor

<b>andrena</b> .....	100
<b>Campana &amp; Schott</b> .....	102
<b>Finanz Informatik Solutions Plus GmbH</b> .....	104
<b>ING Deutschland</b> .....	106
<b>punkt.de GmbH</b> .....	108
<b>Tata Consultancy Services (TCS)</b> .....	110
<b>Yatta Solutions GmbH</b> .....	112
<b>zeb</b> .....	114

## Naturwissenschaftliche Unternehmen stellen sich vor

<b>CSL Behring GmbH</b> .....	118
<b>Fresenius Group</b> .....	120
<b>Heraeus Holding GmbH</b> .....	122
<b>Novo Nordisk</b> .....	124

## Pädagogische Einrichtungen stellen sich vor

<b>2SonMás e.V.</b> .....	128
<b>Institut für Fort- und Weiterbildung in klinischer Verhaltenstherapie e.V.</b> .....	130
<b>Kita Frankfurt</b> .....	132
<b>WABE e.V.</b> .....	134

## Selbst-Check

<b>Dein persönlicher Selbst-Check</b> .....	136
---	-----



# Studieren an der Goethe-Universität

<b>Die Goethe-Universität Frankfurt am Main</b> .....	2
<b>Frankfurter Akademisches Schlüsselkompetenz-Training</b> .....	4
<b>Der Career Service</b> .....	6
<b>Studierendenservice am Fachbereich Wirtschaftswissenschaften</b> .....	12
<b>Bachelor meets Business</b> .....	13

# Die Goethe-Universität Frankfurt am Main



Die Goethe-Universität ist eine forschungsstarke Hochschule in der europäischen Finanzmetropole Frankfurt. Lebendig, urban und weltoffen besitzt sie als Stiftungsuniversität ein hohes Maß an Eigenständigkeit. 1914 als erste Stiftungsuniversität Deutschlands von Frankfurter Bürgern gegründet, ist sie mit über 46.000 Studierenden (Stand WS 2019/20) die drittgrößte Universität Deutschlands. Seit Anfang des letzten Jahrzehnts durchläuft die Goethe-Universität einen ungewöhnlich dynamischen Veränderungsprozess. Kennzeichen dafür sind die Rück-Umwandlung zur Stiftungsuniversität 2008, Qualitätsoffensiven in Lehre und Forschung, verstärkte Kooperationen mit externen Partnern und eine fast vollständige Erneuerung der gesamten baulichen Infrastruktur. So ist der Neubau des Campus Westend für die Geistes-, Gesellschafts-, Kultur und Sozialwissenschaften rund um das historische Ensemble des Architekten Hans Poelzig

weit fortgeschritten; die „Science City Riedberg“ vereint die naturwissenschaftlichen Fachbereiche in unmittelbarer Nachbarschaft zu zwei Max-Planck-Instituten. Auch der medizinische Campus Niederrad mit dem Universitätsklinikum erneuert sich vollständig. Das Land Hessen unterstützt dieses größte Hochschul-Neubauprojekt Deutschlands mit weit über 1 Mrd. Euro.

Als „Werkstatt der Moderne“ hat die Goethe-Universität Maßstäbe in den Sozial- und Naturwissenschaften gesetzt. Weltweit bedeutend sind dabei die Leistungen der „Frankfurter Schule“. Auch in den Naturwissenschaften vereint die Goethe-Universität Forschung von Weltrang: So wurden wichtige Grundlage für die Entwicklung der Chemotherapie durch Paul Ehrlich geschaffen. Das Stern-Gerlach-Experiment veränderte die Quantenphysik. Wissenschaftler der Goethe-Universität wurden dafür mit dem Nobelpreis ausgezeichnet. Diese bedeutenden Traditionslinien werden heute in drei Exzellenzclustern weitergeführt, die im Rahmen der Exzellenzinitiative des Bundes in den Natur-, Lebens- und Geisteswissenschaften eingeworben werden konnten. In der hessischen LOEWE-Offensive, einer Exzellenzinitiative des Landes Hessen, überzeugten die Universität und ihre Partner mit vier Zentren und sieben Schwerpunkten. Hinzu kommen eine große Zahl von Stiftungs- und Stiftungsgastprofessuren. Gemessen am Grundbudget von 387,5 Mio. Euro (Stand 2019) liegt der Anteil an eingeworbenen Drittmitteln der Goethe-Universität mit 183,6 Mio. Euro (Stand 2019) inzwischen bei knapp 50%.

Der Gesamtetat beträgt 666,4 Mio. Euro (Stand 2019). Als erste deutsche Hochschule in bürgerschaftlicher Tradition bietet die Goethe-Universität eine große Zahl von Formaten, die den Bürgerdialog stärken und Wissenschaft in die Gesellschaft tragen.

**Autonom:** Wie kaum eine andere staatliche Hochschule verfügt die Goethe-Universität über ein Höchstmaß an institutioneller Freiheit und Selbstverantwortung.

**Umfassend:** Auf Basis des breiten Fächerspektrums der Volluniversität bekennt sich die Goethe-Universität zu einem Bildungsideal im Geiste Humboldts.

**Vernetzt:** Der Austausch in vielfältigen regionalen und internationalen Netzwerken ist für die Goethe-Universität selbstverständlich.

**Lebensnah:** Enge Praxis-Kontakte tragen zur Lösung politischer, gesellschaftlicher, wirtschaftlicher und kultureller Probleme bei.

**Qualitätsbewusst:** Höchste Ansprüche in Forschung und Lehre lassen die Goethe-Universität einen vorderen Platz in der deutschen Forschungslandschaft einnehmen.



Foto: Uwe Dettmar

# Studieren lernen?!

Das Frankfurter Akademische Schlüsselkompetenz-Training unterstützt dich dabei.



## KONTAKT

Frankfurter Akademisches  
Schlüsselkompetenz-Training  
Campus Westend, IG 3.551  
schluesselkompetenzen@uni-frankfurt.de  
069 798 32643  
<http://tinygu.de/FAST>

An der Uni ist vieles anders als in der Schule: Es gibt beispielsweise viel weniger Vorgaben, man erstellt seinen Stundenplan selbst, muss sich seine Zeit selbstständig einteilen, sich an andere Lern- und Arbeitsformen gewöhnen und ein großes Arbeitspensum bewältigen. Damit das gelingt und die Freude am Fach erhalten bleibt, sind grundlegende Fähigkeiten wichtig, die sogenannten Schlüsselkompetenzen.

Das Frankfurter Akademische Schlüsselkompetenz-Training bietet die Möglichkeit, Wissen und Kompetenzen zu grundlegenden

Studientechniken in interaktiven Workshops zu erwerben, die eigene Studienpraxis in der Gruppe zu reflektieren und produktiv weiterzuentwickeln.

Die Workshops werden nicht benotet. Wir wollen euch die Möglichkeit geben, euch über Fachgrenzen hinweg kennenzulernen und zu vernetzen.

Das Angebot steht allen eingeschriebenen Studierenden der Goethe-Universität offen. Anmeldebeginn für das Angebot im Sommersemester ist der 28.03.2022. Ihr könnt euch pro Semester für fünf Workshops anmelden.

**Wir freuen uns auf eure Teilnahme!**

# UNSERE BERATUNGS- ANGEBOTE



Career  
Service



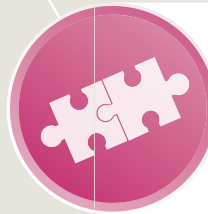
**STIPENDIENBERAT**



**ORIENTI  
PERSPE**



**BEWER  
UNTER**



**JOBVERMITTLUNG**



UNG

BERUNG UND  
KTIVEN

KARRIERECOACHING

BUNGS-  
LAGENCHECK

# WAS KÖNNEN WIR FÜR SIE TUN?

Der Career Service ist eine gemeinsame Einrichtung des Studien-Service-Centers, der Agentur für Arbeit Frankfurt am Main und der universitären Vermarktungsgesellschaft CAMPUSERVICE. Aufgabe des Career Service ist es, Sie beim Übergang in das Berufsleben zu unterstützen und Sie zu bestärken, sich frühzeitig mit Fragen der Karriereentwicklung und Berufswahl auseinanderzusetzen. Ihre Berufswahl und Karriereentwicklung wird vor allem dann nachhaltig sein, wenn Sie Ihre Stärken, Interessen und Werte in Ihre beruflichen Entscheidungsprozesse einbeziehen.

## Wir unterstützen Sie bei Ihrer beruflichen Profilbildung

Der Career Service bietet Ihnen ein umfangreiches Programm zum Individualcoaching an. Erfahrene Berater/innen stehen Ihnen dabei zur Seite und begleiten Sie im gesamten Verlauf Ihrer beruflichen Profilbildung. Die Beratungsangebote können alle Studierenden der Goethe-Universität unentgeltlich nutzen. Ferner können Sie im Rahmen unserer zahlreichen Veranstaltungen Ihre „Berufsfähigkeit“ durch den Erwerb beruflicher Schlüsselqualifikationen und durch den Ausbau von Handlungswissen beim Berufsübergang weiter erhöhen.



Goethe-Universität Frankfurt  
Career Service

Campus Westend  
60323 Frankfurt am Main  
[www.career.uni-frankfurt.de](http://www.career.uni-frankfurt.de)  
[Career-Service@uni-frankfurt.de](mailto:Career-Service@uni-frankfurt.de)





## STIPENDIENBERATUNG

Ein Stipendium bietet Ihnen nicht nur eine finanzielle Unterstützung für Ihr Studium. Es ermöglicht Ihnen darüber hinaus an zahlreichen Bildungsangeboten teilzunehmen und verschafft Ihnen Zugang zu einem großen Netzwerk. Außerdem kann ein Stipendium Ihnen den Einstieg in das Berufsleben nach dem Ende des Studiums erleichtern, da es darauf hinweist, dass Sie eine hohe Leistungsfähigkeit sowie Bereitschaft zum Engagement zeigen.

Die Suche nach einem passenden Stipendium stellt jedoch viele Studierende vor Herausforderungen. Die Stipendienlandschaft in Deutschland wird immer größer und die Plätze sind begehrt. Umso wichtiger ist es, sich vorab intensiv mit den unterschiedlichen Ausschreibungen zu befassen und eine individuelle Bewerbungsstrategie zu entwickeln.

### Wir beraten Sie bei der Suche nach einem geeigneten Stipendium

Sie möchten sich für ein Stipendium bewerben?

Wir überlegen gemeinsam mit Ihnen, wie Sie diesen Plan erfolgreich realisieren können.

In der Sprechstunde thematisieren wir mit Ihnen z. B. folgende Fragestellungen:

- Wie finde ich ein passendes Stipendium?
- Welches Stipendienprogramm passt zu mir?
- Was muss ich bei meiner Bewerbung besonders beachten?



## ORIENTIERUNG UND PERSPEKTIVEN

In der Studienzeit lassen sich wichtige Grundsteine legen, damit Ihr Berufseinstieg leichter gelingt. Welche Schritte im Prozess Ihrer beruflichen Orientierung sind sinnvoll und wie können Sie diese realisieren?

Das können beispielsweise sein:

- Schwerpunktbildung/Themenwahl der Bachelor-/Masterthesis
- Neuausrichtung der Studienrichtung/Wechsel in eine Ausbildung
- Weiterqualifizierung, Promotion
- Besuch von Job- und Fachmessen

Um die individuellen Perspektiven und Chancen auf dem Arbeitsmarkt einschätzen zu können, sind fundierte Kenntnisse erforderlich.

### **Wir vermitteln Ihnen Entscheidungsgrundlagen für Ihre Zukunft**

Mit Hilfe unseres Netzwerkes können wir Sie bei der Analyse Ihrer Situation auf dem Arbeitsmarkt unterstützen und Handlungsempfehlungen erarbeiten. Im Gespräch überlegen wir gemeinsam:

- Welche Beschäftigungsmöglichkeiten gibt es für mich nach meinem Studienabschluss? Gibt es dazu „verwandte“ Alternativen?
- Wie sehen die branchenspezifischen Einstellungsverfahren aus?
- Welche Trends und Prognosen gibt es für meine Berufsgruppe?
- Welche Informationsquellen sind für mich relevant?



## **KARRIERECOACHING**

Neben der fachlichen Ausbildung durchlaufen Sie während des Studiums auch eine sehr wichtige Phase der Persönlichkeitsentwicklung. Allerdings bleibt neben dem Studium häufig wenig Zeit zur bewussten Selbstreflexion. Hierbei kann Ihnen unsere Einzelberatung inspirierende Fragen und wertvolle Hilfestellungen bieten.

### **Wir begleiten Sie bei Ihrer beruflichen Profilbildung**

Karierecoaching ist ein Einzelberatungsangebot zur Unterstützung der individuellen Profilbildung und beruflichen Ausrichtung bereits während des Studiums.

Je nach Bedarf geht es dabei u. a. um folgende Fragestellungen:

- Wo liegen meine persönlichen Fähigkeiten, Stärken und besonderen Interessen?
- Orientierung und Entscheidungsfindung: Wo stehe ich momentan? Was sind meine kurz-, mittel- und langfristigen Ziele?
- Potenzielle Hindernisse: Gelingt es mir, das Thema Berufseinstieg konsequent vorzubereiten bzw. anzupacken?
- Welche Praktika, Zusatzqualifikationen, Studienschwerpunkte und Prüfungsthemen können mein individuelles Profil im Hinblick auf meine Ziele abrunden?
- Warum sollte ein potenzieller Arbeitgeber ausgerechnet mich auswählen?



## BEWERBUNGS- UNTERLAGENCHECK

Personalverantwortliche müssen anhand von wenigen Anhaltspunkten entscheiden, ob ein/e Kandidat/in für eine Position im Unternehmen geeignet ist. Den Bewerbungsunterlagen kommt dabei eine entscheidende Bedeutung zu.

### Wir unterstützen Sie bei dem Verfassen Ihrer Bewerbung

Wir geben Ihnen eine ehrliche Rückmeldung über unseren ersten Eindruck von Ihren Bewerbungsunterlagen. Wir prüfen Ihre Unterlagen auf Vollständigkeit, Übersichtlichkeit und Gliederung. Darüber hinaus optimieren wir mit Ihnen gemeinsam Formulierungen und Struktur Ihrer Bewerbung.

Im Rahmen des individuellen Bewerbungsunterlagenchecks beantworten wir auch folgende Fragen:

- Wie verfasse ich ein attraktives Anschreiben?
- Wie bringe ich eine Stellenanzeige und meine Bewerbungsunterlagen in Einklang zueinander?
- Wie „verkaufe“ ich individuelle Kompetenzen im Anschreiben?



## JOBVERMITTLUNG

Im Rahmen unserer Personalvermittlung bringen wir Studierende und Absolvent/innen in Kontakt mit Unternehmen. Wir unterstützen Sie bei der Suche nach einem passenden Teilzeit- oder Vollzeitjob, bei Fragen zu Job- und Praktikumsangeboten, zum beruflichen Einstieg oder wenn Sie einen Check Ihrer Bewerbungsunterlagen wünschen.

### Wir bringen Sie in Kontakt mit Arbeitgebern

Aufgrund unserer vielfältigen Aktivitäten verfügen wir über ein breites Netzwerk an Unternehmenskontakten in unterschiedlichen Branchen.

Kommen Sie einfach zu unseren Sprechzeiten in unser Servicebüro, wenn Sie Fragen zu folgenden Themen haben:

- Jobs für Werkstudent/innen und studentischen Aushilfen
- befristete Projekteinsätze für Studierende
- Praktikumsmöglichkeiten sowie Berufseinstiegspositionen



# FINDE DEN RICHTIGEN JOB

[www.stellenportal-uni-frankfurt.de](http://www.stellenportal-uni-frankfurt.de)



# Studierendenservice am Fachbereich Wirtschaftswissenschaften

Mit gezielten Services zum Studienerfolg

Die Abteilung "Studierendenservice" im Dekanat Wirtschaftswissenschaften steht den Bachelor- und Masterstudierenden des Fachbereichs während der gesamten Studienzeit unterstützend zur Seite. Unser vorrangiges Ziel ist es, den Studienerfolg zu sichern und darüber hinaus ein attraktives Angebot an Veranstaltungsformaten zu machen. Das reicht von der Erstsemesterwoche bis zu den Graduierungsfeiern bei Studienabschluss. Frühe Kontaktmöglichkeiten zu Arbeitgebern macht die Reihe "Bachelor meets Business" möglich, die wir hier auch vorstellen.

## Die Studienfachberatung

Ein erfolgreich abgeschlossenes Studium ist eine gute Basis für den späteren Berufseinstieg. Um Studierende auf dem Weg zu diesem Ziel zu unterstützen, bietet der Fachbereich Wirtschaftswissenschaften allen Bachelor-, Master- und Nebenfachstudierenden sowie Studieninteressierten eine Studienfachberatung mit umfangreichen Sprechzeiten an.

In unserer Beratungstätigkeit gehen wir absolut vertraulich um mit den uns geschilderten Sachverhalten. Die Studienfachberatung ist eine unabhängig arbeitende Anlaufstelle.

Die Studienfachberatung berät zu:

- den Inhalten des Studiums, z. B. Wahl der Module
- der Organisation und Gestaltung des Studiums, z. B. individuelle Studienverlaufspläne
- der Wahl von Schwerpunkten
- Fragen der Studienwahl
- den beruflichen Perspektiven des Studiums
- Lernpläne und -strategien
- Kontaktschwierigkeiten und Vereinsamung
- Stimmungstief
- Prüfungsängsten

## Empfehlung

Kontaktieren Sie uns lieber einmal zu viel als zu wenig und tun Sie dies bitte frühzeitig. Dies gilt insbesondere bei Schwierigkeiten und Problemen!

Ihr Team der Studienfachberatung

## Kontakt

Tel.: 069 798-7749 (Mo–Do 11–12 Uhr)

studium@wiwi.uni-frankfurt.de

Aktuelle Sprechzeiten unter:

<https://goethe.link/wiwi-studienfachberatung>

## Hier finden Sie uns

Campus Westend

RuW-Gebäude

Räume 1.203, 1.252, 1.250 (1. OG)

# Bachelor meets Business

Im Wintersemester 2022/23 findet wieder die Veranstaltungsreihe „Bachelor meets Business“ statt. Die gleichnamige studentische Initiative will Studierenden die Möglichkeit geben, mit potentiellen Arbeitgebern ins Gespräch zu kommen und die gegenseitigen Fragen und Erwartungen zu klären. Eingeladen zur Veranstaltungsreihe „Bachelor meets Business“ (BmB) sind alle interessierten Bachelor- und Masterstudierende.

## Master also welcome!

Ziel der Reihe „Bachelor meets Business“ ist es, Studierenden bereits innerhalb der Universität die Möglichkeit zu eröffnen, Kontakte zu Arbeitgebern aus verschiedenen Branchen, aus mittleren und größeren Unternehmen zu knüpfen.

Jede Veranstaltung beginnt mit einer Unternehmenspräsentation, in der die Mitarbeiter\*innen auch auf ihren persönlichen Werdegang eingehen.

Danach werden diverse Einstiegsmöglichkeiten erläutert und es können Fragen zum Unternehmen, Praktika und Karrieresprung nach dem Studium gestellt werden. Für persönliche Nachfragen erhalten Sie Kontaktmöglichkeiten zum Unternehmen.

Die Veranstaltungen finden jeweils dienstags von 18.15 – ca. 20.15 Uhr statt. Informationen zur Teilnahme erhalten Sie per Mail, indem Sie sich per unten stehendem Link bei den gewünschten Veranstaltungen anmelden.

Die Auftaktveranstaltung startet am 08.11.22 mit PwC. Welche weiteren namhaften Unternehmen wir begrüßen, finden Sie in Kürze auf unserer Homepage: [www.wiwi.uni-frankfurt.de/bmb](http://www.wiwi.uni-frankfurt.de/bmb)

Nehmen Sie sich an den Dienstagabenden nichts vor. Wir freuen uns auf Sie!

## Anmeldung ab 1. Oktober 2022

**first come – first serve:**

<https://goethe.link/anmeldung-bmb>

Vielleicht haben Sie auch Interesse, sich bei „Bachelor meets Business“ zu engagieren und dabei Kontakte zu namhaften Unternehmen zu knüpfen? Dann schreiben Sie eine Mail mit Kurzvorstellung und Motivation an [bachelormeetsbusiness@gmail.com](mailto:bachelormeetsbusiness@gmail.com)







# Karriereplanung und Jobsuche

<b>Instagram in der Arbeitswelt</b> .....	16
<b>Nachwort: Online JOB-MESSE „Der pädagogischen Praxis auf der Spur“ 2022</b> .....	18
<b>Bewerbungstipps: Gehaltsvorstellungen in der Bewerbung angeben</b> .....	20
<b>Die Matching Days an der Goethe-Universität</b> .....	22
<b>So präsentierst du dich authentisch im Vorstellungsgespräch und überzeugst deine Gesprächspartner</b> .....	24

## Instagram in der Arbeitswelt

Soziale Medien prägen im Jahr 2022 unseren Alltag. Apps wie Instagram, der Facebook Messenger, TikTok, Snapchat oder WhatsApp sind wohl auf den meisten Smartphones zu finden – zumindest bei den jüngeren Generationen. Dabei steht die App Instagram ganz weit vorne und erfreut sich seit fast zwölf Jahren größter Beliebtheit. Was als Plattform zum Präsentieren von Bildern zwischen Freund\*innen begann, bietet mittlerweile zahlreiche Funktionen und Formate. IGTV, Stories, Reels, Instagram Shopping oder AR-Filter schaffen vielfältige Möglichkeiten für kreative Formate und werden auch von Unternehmen zur Vermarktung von Produkten und Dienstleistungen genutzt. Mit dem Aufkommen der sozialen Medien wurden somit ganz neue Berufsbilder geschaffen – Social Media Community Manager\*in, Content Creator\*in, Influencer\*in, Viral Marketing Manager\*in sind nur einige Beispiele.

Der eigene Social Media Auftritt ist für Unternehmen heutzutage wichtiger denn je. Während vor einigen Jahren noch die zugehörige Webseite das moderne Aushängeschild eines Unternehmens war, sind die sozialen Medien mittlerweile eine durchaus wichtige Säule des Employer Brandings. Unternehmen können sich auf Instagram mit einem Business Profil präsentieren. Der Social Media Auftritt dient hierbei nicht als reine Plattform für Produktbewerbung. Vielmehr zählen Einblicke in das Unternehmen, ein Blick hinter die Kulissen. Dies macht ein Unternehmen nicht nur erreichbar und authentischer für Kund\*innen, sondern auch nahbarer für potentielle Bewerber\*innen.

Der Ausdruck der Unternehmenskultur und die Vorstellung von Mitarbeiter\*innen, Eindrücke des Arbeitsklimas und des Arbeitsalltags können Arbeitssuchenden sowohl bei der Entscheidung helfen, sich bei dem Unternehmen zu bewerben und auch beim Schreiben der Bewerbung nützlich sein.

### Karrieretipps auf @careerunifrankfurt

Im Jahr 2016 führte Instagram die sogenannten Stories ein, kurze Videosequenzen, die für 24 Stunden auf dem jeweiligen Kanal verfügbar sind. 2020 etablierte Instagram das Kurzvideoformat Reels und bewegt sich damit immer weiter weg von einer reinen Bilderplattform, hin zu einer Videoplattform. Egal ob witzig, künstlerisch oder informativ, die Kurzvideos begeistern Nutzer\*innen und gelten aktuell als das beliebteste Format der App. Dabei ist das Erstellen von eindrucksvollen Videos denkbar einfach: den User\*innen steht eine riesige Auswahl an Musik und Sounds zur Verfügung und Spezialeffekte und Filter lassen die Videos aufwändig produziert wirken.

Das Kurzvideoformat gibt es auch auf unserem Kanal [@careerunifrankfurt](#). In den Videos zeigen wir unseren Follower\*innen, welche Berufsperspektiven sie mit welchen Studiengängen haben, geben Tipps zu Themen wie Karriere und Bewerbung und präsentieren humoristisch den Alltag von Studierenden.

Mit unserem Kanal [@careerunifrankfurt](#) begleiten wir Studierende und Berufseinsteiger\*innen bei Themen wie Studium, Jobsuche, Bewerbung und Berufswahl, geben

wertvolle Tipps und zeigen nebenbei, wie schön unsere Uni und unsere Stadt Frankfurt am Main sind. Darüber hinaus stellen wir Unternehmen aus dem Rhein-Main-Gebiet vor, veröffentlichen Stellenanzeigen und teilen wichtige Veranstaltungstipps. Unser fünfköpfiges Social Media Team ist für Studierende und Unternehmen per Direct Message täglich erreichbar und freut sich über jedes Abonnement, jeden Like und jeden Kommentar.



# Nachwort: Online JOB-MESSE „Der pädagogischen Praxis auf der Spur“ 2022

## Berufsperspektiven für Pädagoginnen und Pädagogen – Expertinnen und Experten berichten von ihren Erfahrungen

Auch 2021 war wieder eine besondere Herausforderung für pädagogische Fachkräfte. Kreativität und Offenheit für neue Formen des Austauschs waren und sind nach wie vor gefragt. In diesem Sinne fand die JOB-MESSE „Der pädagogischen Praxis auf der Spur“ am 04.02.2022 im digitalen Format statt.

Ziel war es, Studierenden und Absolvent\*innen durch eine Auswahl an Institutionen zu zeigen, wie vielfältig die Möglichkeiten einer beruflichen Perspektive im pädagogischen Bereich sind und wie bedeutsam diese Arbeit ganz besonders in gesellschaftlich herausfordernden Zeiten ist.

Die Online JOB-MESSE startete mit einem Auftakt-Impuls: Dr. Christiane Ehses (Stellv. Verbandsdirektorin und pädagogische Leitung des Hessischen Volkshochschulverbandes e.V.) und Marta Slusarek (Absolventin der Erziehungswissenschaften an der Goethe-Universität und Pädagogische Mitarbeiterin beim Hessischen Volkshochschulverband e.V.) ermöglichten einen sehr authentischen und exklusiven Einblick in den Berufseinstieg einer Absolventin. Arbeitgeberin und Mitarbeiterin diskutierten Erwartungen und Erfahrungen aus der Einarbeitungszeit.

Anschließend standen 12 unterschiedliche Einrichtungen aus der pädagogischen Praxis in verschiedenen virtuellen Räumen bereit, um ihre Arbeit und laufenden Projekte vorzustellen sowie Fragen der Besucher\*innen zu beantworten. Moderiert wurden die einzelnen „Slots“ von Studierenden des Fachbereichs Erziehungswissenschaften, was den Austausch zwischen den Referent\*innen der Institutionen und den Teilnehmenden sehr belebte.

Das Angebot wurde sehr gut angenommen und von den teilnehmenden Institutionen und Einrichtungen sowie Besucher\*innen positiv bewertet. Durch die entstandenen Kontakte entwickelten sich sogar bereits erste feste Arbeitsverhältnisse.

Fazit der Veranstalter\*innen – der Fachbereich Erziehungswissenschaften der Goethe-Universität, das Paritätische Bildungswerk Hessen e.V. und der Career Service der Goethe-Universität: „Es war eine rundum gelungene Veranstaltung.“

Dennoch beteuern alle Beteiligten, dass sie sich freuen würden, wenn die **nächste JOB-MESSE am Freitag, 03.02.2023** wieder am Campus Westend „face to face“ stattfinden könnte.

Alle Informationen rund um die JOB-MESSE „Der pädagogischen Praxis auf der Spur“ seit 2014 finden Sie unter: [www.jobmesse-paedagogik.uni-frankfurt.de](http://www.jobmesse-paedagogik.uni-frankfurt.de).

# TEILNEHMER\*INNEN ONLINE JOB-MESSE

CAMPUSERVICE  
Akademie

vitos:  
Teilhaber



Abendrealschule im Bildungsschuppen e.V.  
Frankfurt am Main | [www.bildungsschuppen.de](http://www.bildungsschuppen.de)



Berufsbildungswerk Südhessen gGmbH  
Karben | [www bbw-suedhessen.de](http://www bbw-suedhessen.de)



Bildungswerk der Hessischen Wirtschaft e.V.  
Region Rhein-Main | [www.bwhw.de](http://www.bwhw.de)



Bistum Limburg | Dezernat Kinder, Jugend  
und Familie | Abteilung Kindertageseinrichtun-  
gen | Limburg | [www.bistumlimburg.de](http://www.bistumlimburg.de)



CAMPUSERVICE Akademie | Frankfurt am  
Main | [www.akademie.campuservice.de](http://www.akademie.campuservice.de)



DGT gGmbH  
Hattersheim | [www.dg-taunus.de](http://www.dg-taunus.de)



Evangelischer Regionalverband  
Frankfurt und Offenbach  
[www.frankfurt-evangelisch.de](http://www.frankfurt-evangelisch.de)



Evangelischer Verein für Jugendsozialarbeit  
in Frankfurt am Main e.V.  
[www.jugendsozialarbeit-evangelisch.de](http://www.jugendsozialarbeit-evangelisch.de)



GFFB gGmbH  
Frankfurt am Main | [www.gffb.de](http://www.gffb.de)



Haus der Volksarbeit e.V.  
Frankfurt am Main | [www.hdv-ffm.de](http://www.hdv-ffm.de)



Hessischer Volkshochschulverband e.V.  
Frankfurt am Main | [www.vhs-in-hessen.de](http://www.vhs-in-hessen.de)



IFKV e.V.  
Bad Dürkheim | [www.ifkv.de](http://www.ifkv.de)



IB Südwest gGmbH  
Darmstadt | [ib-suedwest.de](http://ib-suedwest.de)



Jugendberatung und Jugendhilfe e.V.  
Frankfurt am Main | [www.jj-ev.de](http://www.jj-ev.de)



Kita Frankfurt | Eigenbetrieb der Stadt  
Frankfurt am Main | [jobs.kitafrankfurt.de](http://jobs.kitafrankfurt.de)



Lebenshilfe Frankfurt am Main e.V.  
Frankfurt am Main | [www.lebenshilfe-ffm.de](http://www.lebenshilfe-ffm.de)



Vitos Teilhaber gemeinnützige GmbH  
Idstein | [www.vitos-teilhaber.de](http://www.vitos-teilhaber.de)



Zentrum für Weiterbildung gGmbH  
Frankfurt am Main | Frankfurt am Main  
[www.zfw.de](http://www.zfw.de)



# Bewerbungstipps: Gehaltsvorstellungen in der Bewerbung angeben

Interview mit Dr. Bernd Slaghuis – Karriere- und Business-Coach

„Bewerben Sie sich unter Angabe Ihrer Gehaltsvorstellung und frühestmöglichem Eintrittstermin.“ Diese Formulierung steht heute in fast jeder Stellenausschreibung und bereitet Bewerbern oft Kopfzerbrechen. Wie ermittelt man überhaupt seinen eigenen Marktwert und wie formuliert man dann die Gehaltsvorstellung? Tipps dazu gibt Dr. Bernd Slaghuis, Karriere- und Business-Coach aus Köln.

*Zunächst einmal: Ist es notwendig, die Gehaltsvorstellung in der Bewerbung anzugeben? Ja, wenn in der Stellenausschreibung die Angabe der Gehaltsvorstellung gewünscht ist, dann solltest du darauf im Anschreiben unbedingt eingehen und dein gewünschtes Bruttojahresgehalt beziffern. Ich kenne Personal, die Bewerbungen sonst aussortieren. Falls es die Ausschreibung nicht verlangt oder du dich initiativ bewirbst, dann solltest du besser auf die Gehaltsangabe verzichten und dieses Thema erst im gegenseitigen Gespräch persönlich klären.*

Wie ermittle ich als Absolvent und Berufseinsteiger meinen Marktwert?

*Es ist erst einmal wichtig zu verstehen, dass die Gehaltsangabe in der Bewerbung noch keine finale Gehaltsverhandlung ist. Arbeitgeber möchten erkennen, ob ein Bewerber selbst ein Gefühl für seinen Marktwert besitzt. Wer sich zu billig verkauft, kommt als verzweifelter Bittsteller rüber, wer bei einer Einstiegsposition 100 Tsd. Euro aufruft, der dürfte ebenso raus sein. Es gibt heute im Netz etliche Tariftabellen oder Statistiken zu Gehältern für verschiedene Berufe, Branchen und Regionen. Auch einige Jobbörsen geben zu Positionen Werte zum durchschnittlich erwarteten Jahresgehalt an. Und vielleicht hilft dir auch ein Gespräch mit deinen Eltern oder Freunden, um zu einer realistischen Einschätzung zu kommen. Auch wenn wir in Deutschland ungern übers Geld sprechen, in diesem Fall solltest du es tun, um insbesondere als Berufseinsteiger Informationen zu sammeln und dir so ein Bild zu machen.*

Welches Gehalt kann ich als Werkstudent fordern?

*Werkstudenten fallen unter die Regelungen des Mindestlohns, damit beträgt der niedrigste Lohn aktuell 9,82 Euro pro Stunde (ab 1.7.2022: 10,45 Euro), viele Arbeitgeber zahlen jedoch auch darüber hinaus. Werkstudenten dürfen (in der Vorlesungszeit) maximal 20 Stunden pro Woche arbeiten, bis zu einem Monatsverdienst von 450 Euro gelten die Regelungen für geringfügig Beschäftigte. Aber auch hier gilt: Erkundige dich*



bei Kommilitonen oder Freunden, welche Stundenlöhne realistisch sind und mache dir auch bewusst, ob dir nicht der Fuß in der Tür bei deinem künftigen Wunscharbeitgeber oder die praktischen Erfahrungen, die du dort als Werkstudent sammelst, wichtiger sind als nur die Höhe deines Gehalts im Nebenjob.

### Wie formuliere ich die Gehaltsvorstellung im Anschreiben?

Ich empfehle Bewerbern einen einfachen Satz kurz vor dem Abschluss ihres Anschreibens, wie etwa „Meine Gehaltsvorstellung liegt bei ... Tsd. Euro im Jahr.“ Da ich für Klarheit in der Bewerbung bin, rate ich von der Angabe einer Gehaltsspanne ab. Durch die offene Formulierung „liegt bei“ signalisierst du, dass es sich um einen Wert mit Verhandlungsspielraum handelt. Pokere im Anschreiben lieber etwas höher und gib bei der Verhandlung im Gespräch nach, statt mit einem zu niedrigen Wert auf den Markt zu gehen.

### Und wie verhalte ich mich schließlich in einer Gehaltsverhandlung am besten?

Warte als Bewerber im Vorstellungsgespräch ab, bis die Frage nach dem Gehalt von der Arbeitgeberseite angesprochen wird. Ist dies nicht der Fall und die Höhe des Gehalts ist für deine Jobentscheidung wichtig, dann kannst du das Thema gegen Ende des Gesprächs auch von dir aus ansprechen. Je bewusster du dir über den Wert deines Studiums sowie vielleicht erster Berufserfahrungen bist und umso mehr Informationen du im Vorfeld gesammelt hast, umso selbstbewusster kannst du auftreten. Überlege dir vorher auch, wie niedrig deine persönliche Schmerzgrenze ist, gib diese jedoch nicht zu schnell preis. Ich weiß aus vielen Coachings, dass das Geld auf dem Konto für die meisten Arbeitnehmer nicht alles ist. Überlege dir daher auch, welche anderen Gehaltsbestandteile wertvoll für dich persönlich sind, etwa die Anzahl der Urlaubstage, das Abo im Fitness-Club, das freie Nahverkehrs-Ticket oder betriebliche Zuschüsse zur Altersvorsorge. Ein Vorstellungsgespräch ist das Gespräch über gegenseitige Vorstellungen. Besprich offen, was dir alles im Job besonders wichtig ist und welche Rolle das Gehalt dabei spielt. Vielleicht ist es ja auch eine perspektivische nach definierter Zeit und an bestimmte Ziele gekoppelte Gehaltsentwicklung, die für beide Seiten am Ende eine gute Lösung ist.

Weitere Informationen rund um Bewerbung und Karriere findest du auf der Website von Dr. Bernd Slaghuis und dem zugehörigen Karriere-Blog: [www.bernd-slaghuis.de](http://www.bernd-slaghuis.de)

## Die Matching Days an der Goethe-Universität

Wie schön wäre es, könnte man an einem Tag gleich drei Gespräche mit unterschiedlichen Unternehmen führen und alle Fragen rund um den Berufseinstieg und Jobmöglichkeiten loswerden, die man schon immer einmal stellen wollte? Und das auch noch entspannt von zu Hause aus? Kein Problem! Der Career Service ist hier gerne behilflich und bietet mit seinem virtuellen Format Matching Day die ideale Plattform für alle Studierenden, die auf (Neben-) Jobsuche oder Praktikumssuche sind.

Wie funktioniert das Ganze? Pro Matching Day stehen sechs spannende Unternehmen zur Auswahl aus denen jede\*r Teilnehmer\*in drei Unternehmen wählen darf. Nach der Auswahl lädt man dann seinen CV über die Goethe-Uni-Website hoch und nach einigen Tagen erfährt man, ob es bei einem oder mehreren Unternehmen mit einem Match geklappt hat. Danach folgt nur noch die Terminkoordination über den Career Service. Am Matching Day selbst lernt man dann in Online-Gesprächen die jeweiligen Unternehmen kennen und kann den Gesprächspartner\*innen eigene Fragen stellen. Der Matching Day ermöglicht so erste Kontakte in die Berufswelt und gibt die Chance sich direkt mit den richtigen Ansprechpartner\*innen zu vernetzen.

Alle wichtigen Informationen und die Anmeldung finden sich unter: [https://www.uni-frankfurt.de/95951998/Matching\\_Day](https://www.uni-frankfurt.de/95951998/Matching_Day). Wir freuen uns auf Ihre Bewerbung bei einem der nächsten Matching Days an der Goethe-Uni!

### Stimmen vom letzten Matching Day – WiWi mit dem Schwerpunkt Consulting im Februar 2022

*„Der Matching Day bietet interessierten Studierenden eine ideale Plattform, um sich informell und ohne den Druck eines Bewerbungsgesprächs mit Fachkolleg:innen über den Berufsalltag in der Unternehmensberatung auszutauschen und die ein oder andere Geschichte aus dem Nähkästchen zu erfahren. Ich habe alle Bewerber:innen als sehr engagiert und wissbegierig empfunden und konnte ihnen einige Tipps für den Bewerbungsprozess mit auf den Weg geben. Gerne vernetze ich mich über die gängigen sozialen Medien mit interessierten Kandidat:innen und unterstütze sie bei dem Weg zu ihrem Traumjob – ob Werkstudium, Praktikum oder Sofort-einstieg.“ Jasper Klauer, Associate Operations Advisory bei PwC.*

*„Der Mehrwert dieser tollen Initiative vom Career Service besteht darin, dass die Studierenden wertvolle Kontakte und Fachpersonen aus der Finanzindustrie auf eine ungezwungene Weise knüpfen können. Für mich war die Teilnahme an beiden bisherigen Matching Day Events eine großartige Gelegenheit, mehr über den Übergang vom Studentenleben ins Berufsleben aus erster Hand zu erfahren und entsprechend herauszufinden, was der dynamische Arbeitsmarkt von uns als Einsteigern fordert. Höchst empfehlenswert an alle, die einen Schritt voraus sein möchten!“ Stefan Radev, Masterstudent in Money and Finance, 3. Fachsemester.*



# Karriereevents

des Career Service der Goethe-Universität Frankfurt am Main

SOMMERSEMESTER 2022

**11. Mai 2022**

Matching Day - WiWi  
Schwerpunkt Banking/Finance

**18. Mai 2022**

Matching Day - MINT

**25. Mai 2022**

Matching Day - IT

**02. Juni 2022**

Jobmesse Enter\_Zukunft\_IT

**09. Juni 2022**

Jobmesse Enter\_Zukunft\_WiWi

Mehr Informationen:



## KONTAKT

Isabelle Jung

Career Service | Career Center

Goethe-Universität Frankfurt

E-Mail: [ij@uni-frankfurt.campuservice.de](mailto:ij@uni-frankfurt.campuservice.de)



# So präsentierst du dich authentisch im Vorstellungsgespräch und überzeugst deine Gesprächspartner.

Du hast dich dazu entschieden, diesen Artikel zu lesen, somit gehe ich davon aus, dass du eine Einladung zu einem Vorstellungsgespräch erhalten hast.

Herzlichen Glückwunsch!

Wie geht es jetzt weiter, nachdem du die erste Hürde genommen hast?

Du recherchierst nach Tipps zu Vorstellungsgesprächen und findest in den einschlägigen Foren die 100 schwierigsten Fragen und die perfekten Antworten darauf. Zudem findest du Ratschläge, wie du sitzen, atmen und dich bewegen sollst. Aber ist das authentisch?

Keinesfalls! Sobald du vorgefertigte Antworten auswendig lernst, dich auf eine besondere Form der Körperhaltung konzentrieren willst und genau darauf achtest, wie du was sagst, bist du überhaupt nicht authentisch. Darüber hinaus hilft dir die Recherche nur bedingt weiter, denn danach weißt du lediglich, was die schwierigsten Fragen der Personaler sein könnten, aber nicht wie du individuell darauf antworten kannst. Zudem ist jedes Vorstellungsgespräch anders und nicht alle Personaler folgen demselben Leitfaden. Dein potentieller Arbeitgeber möchte dich kennenlernen und keine auswendig gelernten Floskeln hören.

Dein Ziel im Vorstellungsgespräch sollte sein, deine Gesprächspartner von deiner Kompetenz zu überzeugen und dabei darfst du authentisch bleiben.

In diesem Artikel gebe ich dir die wichtigsten Tipps, damit dein Vorstellungsgespräch ein voller Erfolg wird, ohne dich zu verstellen.

## BEI EINEM VORSTELLUNGSGESPRÄCH GEHT ES NICHT UM DAS WAS, SONDERN UM DAS WIE

Im Vorstellungsgespräch treten die Fakten (z.B. Studieninhalte, Abschlussnote, Praktika), also das „WAS“ in den Hintergrund, denn aufgrund des „WAS“ bist du eingeladen worden.

Es geht hauptsächlich um das „WIE“. Denn deine Gesprächspartner möchten herausfinden, ob du ins Team und zur Position passt. Daher stellt sich dein Gegenüber unter anderem die folgenden Fragen:

- Wie bist du mit Herausforderungen im Studium umgegangen?
- Wie motivierst du dich?
- Wie gehst du mit Konfliktsituationen um?

Durch diese gezielten Fragen möchten deine Gesprächspartner eine Vorstellung darüber erhalten, wie du dich in bestimmten beruflichen Situationen verhalten würdest. Aus diesem Grund helfen dir auswendig gelernte Antworten aus einem Ratgeber nicht weiter.

Du überzeugst am besten mit deinen persönlichen Erfolgen, denn daraus lassen sich deine Stärken, Kompetenzen, Talente und dein Fachwissen ableiten und belegen. Ich empfehle dir, dich mit genau diesen persönlichen Erfolgen auseinander zu setzen. Denn, je besser du deine „Erfolgs-Stories“ kennst, desto überzeugender kannst du auf die oben genannten Fragen antworten. Und das Beste: Du kannst deine „Erfolgs-Stories“ vorbereiten und bist im Gespräch authentisch!

## **SO FINDEST DU DEINE ERFOLGS-STORIES**

Du suchst nach Situationen in deinem Leben, die für dich eine Herausforderung dargestellt haben und die du gemeistert hast. Nimm dir Zeit um zu reflektieren, was du erlebt und wie du dich in dieser Situation verhalten hast. Du solltest Beispiele finden, die einfach zu verstehen und für jeden nachvollziehbar sind. Wenn es zu kompliziert wird, kann es passieren, dass deine Gesprächspartner dir nicht mehr folgen können.

Diese drei Schritte helfen dir dabei, Beispiele zu finden:

### **Schritt #1 – Überlege dir: Dieses Problem habe ich gelöst!**

Du hast es bestimmt schon mehrfach in Stellenanzeigen gelesen: „Problemlösungskompetenz“ – Prima! Eine Kompetenz, die

wir alle haben, denn wenn wir uns mit einem Problem konfrontiert sehen, dann suchen wir dafür eine Lösung.

Für den Einstieg in deine Erfolgsgeschichte brauchst du also zunächst ein Problem, welches du in der Vergangenheit gelöst hast. Um dieses Problem noch mit etwas „Drama“ zu würzen, empfehle ich dir, auch noch über die Erschwernisse nachzudenken. Denn durch diese Erschwernisse wird dein Problem noch mal besonders deutlich.

### **Schritt #2 – Zeige auf: Das habe ich getan um das Problem zu lösen.**

Jetzt geht es darum, WIE du das Problem gelöst hast. Was hast du zuerst getan, als dieses Problem aufgetreten ist? Mit wem hast du gesprochen? Hast du dir zunächst einen Überblick verschafft und den Status Quo analysiert? Liste nun Schritt für Schritt auf, was du gemacht hast. Du beschreibst jetzt, wie du vom Problem zur Lösung gekommen bist. Mein persönlicher Tipp: Um diese Situation zu üben kann es dir helfen, deine „Erfolgs-Stories“ einem Freund oder einer Freundin zu erzählen. Dabei ist es wirklich wichtig, dass ihr beide vereinbart, dass diese Person jeden einzelnen Schritt von dir kritisch hinterfragen darf. Dadurch wappnest du dich nämlich zum einen für tiefergehende Fragen des Personalers und zum anderen kannst du sicher sein, dass dein Gegenüber die Geschichte auch richtig versteht.

## Schritt #3 – Mach' dir klar: Diese Stärken habe ich gezeigt.

Jetzt kommt der Teil, der dir einen „Selbstbewusstseins-Boost“ gibt.

Du überlegst dir auf Basis deiner „Erfolgs-Story“ welche Kompetenzen und Stärken sich daraus ableiten lassen. Anschließend fragst du auch deine Freundin bzw. deinen Freund welche Stärken sie/er aus der Story ableitet. Dies ist der wichtigste Moment der ganzen Übung, denn andere sehen Stärken, die du vielleicht gar nicht wahrnimmst.

### Ich gebe dir ein Beispiel an die Hand:

*Du warst kurz vor der Abschlussarbeit, doch auf den letzten Seiten hat dein Computer aufgegeben. Als Student/in konntest du dir natürlich nicht einfach einen neuen Rechner leisten, weshalb du einen anderen Weg gehen musstest. Da auch deine Kommilitonen alle ihren eigenen Rechner brauchten, konntest du auf ihre Unterstützung leider nicht zurück greifen.*

*Was hast du also getan:*

*Nach dem sich die anfängliche Panik gelegt hatte, hast du dich an den alten Laptop deiner Eltern erinnert, der im Keller vor sich hin staubte. Das Gerät war mittlerweile in die Jahre gekommen, doch nach dem du den Rechner wieder flott gemacht hast, konntest du deine Arbeit fertig stellen. Zum Glück hast du deine Abschlussarbeit*

*in weiser Voraussicht immer in einer Cloud gespeichert, so dass du von überall darauf zugreifen konntest.*

Das Ergebnis dieser Story ist, dass du mit deiner Abschlussarbeit pünktlich zum vereinbarten Abgabetermin fertig geworden bist. Als Stärken ließe sich unter anderem daraus ableiten, dass du gut mit unvorhergesehen Situationen umgehen kannst, du pragmatische Lösungen findest und dir autodidaktisch schnell neues Wissen aneignen kannst. Du hattest zuvor noch keinen Rechner wieder flott gemacht und es gab keinen anderen Weg als dich zunächst mit der Theorie auseinander zu setzen, um zu verstehen wie du einen Rechner wieder flott machst.

Mit dem speichern deiner Abschlussarbeit in einer Cloud kannst du vorausschauendes Denken beweisen.

Überlege dir vor dem Vorstellungsgespräch besser mehrere Stories, denn der Personaler wird dir auch mehr als eine Frage stellen. Mit dieser Vorgehensweise hast du einen Großteil der Vorbereitung bereits abgeschlossen.

Und warum ist gerade der letzte Teil der Übung ein enormer „Selbstbewusstseins-Boost“ für dich? Viele Bewerber fühlen sich bei Vorstellungsgesprächen an eine Prüfungssituation erinnert und sind dadurch besonders nervös und aufgeregt. Häufig besteht die Angst davor, etwas nicht zu wissen oder einen Blackout zu haben.

Wie der Name „Erfolgs-Stories“ schon sagt, erinnerst du dich an deine Erfolge. Also an Situationen, in denen du bewiesen hast, welche Stärken, Fähigkeiten und Kompetenzen dich ausmachen.

Was sagt das über die Überzeugung von dir selbst aus?

*Letztendlich kannst du nur überzeugen, wenn du auch von dir selbst überzeugt bist. Das zu wissen, gibt dir die Sicherheit und nimmt dir möglicherweise auch die Nervosität vor dem Vorstellungsgespräch.*

*Ich wünsche dir viel Erfolg und vor allem Spaß bei deinem nächsten Vorstellungsgespräch!*

#### Über den Autor:

*Bastian Hughes ist Experte für Karriere und Bewerbung. Er war über 10 Jahre als Recruiter in mittelständischen Unternehmen und Konzernen tätig. Seit 2017 arbeitet er als Bewerbungs- und Karriere-Coach, Trainer und hat den Weiterbildungsanbieter „Berufsoptimierer“ gegründet. „Berufsoptimierer“ begleitet und unterstützt Menschen in allen Bereichen ihrer Karriere mittels Coaching, Live-Webinaren und dem wöchentlich erscheinenden gleichnamigen Podcast. Seine Vision ist: „Einen Ort zu schaffen, an dem Menschen sich beruflich und persönlich weiterentwickeln können, um mit dem erfolgreich zu sein, was Ihnen am meisten Spaß macht.“*



*Bastian Hughes*

Weitere Informationen rund um Bewerbung und Karriere findest du unter: [www.berufsoptimierer.de](http://www.berufsoptimierer.de), Instagram @berufsoptimierer und auf LinkedIn.



# Unternehmen berichten

<b>AWADO Services hat mir gerade noch gefehlt...</b> .....	30
<b>Trainee im Eigenmarken Einkauf der REWE Group</b> .....	32
<b>Wie wichtig ist ein familiäres Team?</b> .....	34
<b>Traineeship mit kreativem Kopf: Business Model Innovation der Commerz Real AG</b> .....	36
<b>Auf ein Wort mit einem... Analyst</b> .....	39
<b>1 Frage – 3 Antworten // Arbeiten bei Novo Nordisk</b> .....	42
<b>Ein Blick hinter die Kulissen beim Traineeprogramm von TCS</b> .....	44

# AWADO Services hat mir gerade noch gefehlt ...mein Puzzlestück für meinen Karriereweg

Tourismus, Wirtschaftsingenieurwesen, Bankengewerbe, Betriebswirtschaft oder Psychologie – zusammengefügt ergibt das nicht nur Vielfalt, sondern macht auch eine exzellente Beratung aus!

Vanessa, seit wann arbeitest du bei der AWADO Services und wie kam es dazu?

*Ich bin seit Mai 2020 als Junior Consultant mit an Bord. Letztes Jahr habe ich meinen Masterstudiengang in Wirtschaftspsychologie erfolgreich abgeschlossen. Die Branche der Unternehmensberatungen fand ich schon immer interessant, denn hier steckt viel mehr Psychologie dahinter als man denkt. Natürlich kamen erst einmal die Big Four auf meine Bewerberliste. Corona-bedingt war es für mich aber schwer den Arbeitsmarkt einzuschätzen. Gespräche waren über Video oder Telefon recht unpersönlich - man konnte keinen realen Eindruck vom Unternehmen an sich gewinnen oder auch einfach mal Menschen kennenlernen, die für ihre jeweilige Branche stehen. Nach langem stöbern in den Stellenausschreibungen kam ich per Zufall auf die AWADO Services. Es folgten parallele Gespräche, sowohl mit den Big Four als auch mit AWADO. Meine Entscheidung fiel dann aber letztendlich auf die AWADO Services und das war bis heute, für mich, genau die richtige Entscheidung.*

Was hat dich damals überzeugt?

*Am Ende sind solche Entscheidungen natürlich sehr individuell und subjektiv. Ich denke, da muss man auf sein Bauchgefühl hören und das wählen, was einem am sinnvollsten erscheint. Für mich waren Kriterien wie Weiterentwicklung, fachliche Förderung und direkte Mitarbeit, auch beim Kunden vor Ort, wichtig. Darüber hinaus habe ich mich in den Gesprächen direkt wohlgefühlt - ein wichtiger Punkt, auch für eine erfolgreiche zukünftige Zusammenarbeit. Weitere Aspekte wie eine hohe Transparenz und ein fachlicher Qualitätsanspruch, mit dem ich mich sehr gut identifizieren konnte, waren ausschlaggebende Faktoren.*

*Die Chance, mich hier fachlich und persönlich in vielen unterschiedlichen Bereichen weiterentwickeln zu können und direkt in den Projekten eingebunden zu sein, hat mich auf allen Ebenen begeistert.*

Euer Team setzt sich aus ganz unterschiedlichen Fachrichtungen zusammen – Vor- oder Nachteil?

*Persönlich finde ich es spannend, durch die Kollegen und ihre verschiedenen Backgrounds neue Perspektiven kennenzulernen und so meinen Horizont zu erweitern. Als Berater sind wir im gesamten Team alle chronisch neugierig und immer offen Neues zu lernen. Auch aus fachlicher Sicht ist die Vielfalt ein großer Vorteil, da jeder sein Wissen und seine Erfahrung – z.B. in neuen Methoden – einbringen kann. Wir haben zu den inhaltlichen Schnittstellen zusätzliche individuelle Wissenscluster, die jeder einzelne proaktiv einbringt*





Vanessa Gebhardt, Junior Consultant

und die wir in unserer täglichen Arbeit nutzen können. Davon lebt das Team. Im Austausch zu bleiben und gegenseitig von Erfahrungen zu profitieren ist ein großer Gewinn.

#### Welche Möglichkeiten bietet die AWADO Services dir, dich weiterzuentwickeln?

Bei der AWADO Services pflegen wir nicht nur eine sehr offene Feedbackkultur im 360 Grad Stil, jeder kann auch selbst seine Entwicklung aktiv mitgestalten. Genau das unterscheidet uns von größeren Unternehmensberatungen, da wir die Stärken des Einzelnen nicht nur fördern, sondern auch gezielt zu nutzen wissen. Ich kann einbringen wofür ich mich interessiere und in welche Richtung ich mich zukünftig entwickeln möchte. Das Unternehmen als Sparringpartner zu haben ist nicht nur ein Zeichen von Wertschätzung, sondern auch die Basis dafür, dass ich weiterhin intrinsisch motiviert bin und den „Mitgestaltungseffekt“ in meinem Berufsalltag erlebe.

#### Was sind die tollsten Momente in deinem Beruf?

Toll sind die Momente, in denen der Kunde die Inhalte der Projekte nachhaltig verankert und man so wirklich langfristig einen Mehrwert beim Kunden geschaffen hat. Das klingt klischeehaft, aber das ist genau das, was ich mit meiner Arbeit erreichen will und als sinnstiftend empfinde. Gerade die heutige Generation ist geprägt von dem Antrieb, etwas in der Gesellschaft nachhaltig zu entwickeln und zu realisieren sowie mit hohem Wirkungsgrad zu bewegen.

Ständige Wiederholung und Eintönigkeit wären nichts für mich. Die Vielfalt, die Schnelligkeit und Flexibilität in Kombination mit qualitativen Leistungsanspruch machen den Reiz aus.

#### Was kannst du Studienabsolventen mitgeben, die sich gerade vor der Wahl befinden, den richtigen Beruf für den Jobeinstieg zu finden?

Geduldig, aber auch immer offen für Neues sein. Sich trauen und proaktiv sein. Prinzipiell sollte man nichts ausschließen, aber immer wissen was man gerne macht und woran man Spaß hat.

Ganz wichtig ist: Anfangen! Das Internet bietet bereits so viele komfortable Möglichkeiten sich über Jobprofile und Firmen zu informieren.

Und ein ganz heißer Tipp, der sich für mich als größte Erkenntnis gezeigt hat: Firmen anschauen, die eher unscheinbar oder unbekannter erscheinen! Oft bieten genau diese tolle, individuelle Möglichkeiten!

# Trainee im Eigenmarken Einkauf der REWE Group

Als Handels- und Touristikunternehmen ist die REWE Group jeden Tag ein Teil Eurer Welt: beim Einkauf von Lebensmitteln, Heimwerker:innen- und Gartenbedarf, bei der Versorgung unterwegs oder bei Eurem nächsten Urlaub. International beschäftigen wir 384.000 Mitarbeitende in knapp 15.750 Märkten und Reisebüros sowie unseren Zentralstandorten. Wir sind in 21 Ländern Europas aktiv und haben im Jahr 2020 einen Gesamtumsatz von 75,3 Mrd. Euro gemacht. Die REWE Group wurde 1927 als Einkaufsgenossenschaft von selbstständigen Kaufleuten in Köln gegründet und hat noch heute ihren Hauptsitz hier.

Bei uns gibt es verschiedenste Einstiegsmöglichkeiten wie Praktikum, Werkstudententätigkeit, Abschlussarbeit, Traineeprogramm oder Direkteinstieg. In vielfältigen Tätigkeitsbereichen wie dem Einkauf, In-house Consulting, Logistik, Strategie, Marketing, IT, Human Resources und weiteren ist für jeden etwas Passendes dabei.

Einen Einblick in unser Traineeprogramm im Eigenmarken Einkauf gibt Euch Malin Weingartz.

**Wieso haben Sie sich für die REWE Group entschieden?**

*Schon immer habe ich mich für Konsumgüter – insbesondere für Lebensmittel – interessiert. So absolvierte ich bereits während meines BWL-Studiums Praktika bei einem Hersteller und im Handel. Die REWE Group,*

*als einer der größten Player in der Branche, hatte ich schon länger auf dem Radar. Denn als international agierender Konzern mit attraktivem Standort im Herzen von Köln bietet dieses Unternehmen viele Möglichkeiten. Auf der Suche nach einem geeigneten Berufseinstieg bin ich dann auf die spannende Jobanzeige für einen Trainee im Eigenmarken Einkauf bei der REWE Group gestoßen und habe mich sofort beworben. Der darauffolgende Auswahlprozess lief schnell und strukturiert ab. Ich fühlte mich sehr gut aufgehoben.*

**Was macht ein Traineeprogramm bei der REWE Group außergewöhnlich?**

*Das Traineeprogramm bei der REWE Group ist sehr vielfältig. Alle 1-3 Monate rotiere ich durch verschiedene Bereiche und habe so die Chance, mich im Unternehmen zu vernetzen und mich persönlich und fachlich weiterzuentwickeln. Bei längeren Einsätzen unterstütze ich im operativen Tagesgeschäft und bei aktuellen Projekten. In kürzeren Einsätzen begleite ich die Kollegen und Kolleginnen bei Terminen und lerne ihre Aufgabenbereiche kennen. Bisher habe ich verschiedene Warengruppen im Eigenmarken Einkauf durchlaufen, die Schnittstellenbereiche Category Management und Nachhaltigkeit kennengelernt und durfte eine Woche hinter die Kulissen eines REWE Marktes schauen. In naher Zukunft ist noch ein Auslandsaufenthalt geplant, worauf ich mich besonders freue. Generell ist das Traineeprogramm sehr individuell, da die*



Malin Weingartz

*eigenen Wünsche und Interessen berücksichtigt werden. Außerdem gibt es spezielle Netzwerkevents und Schulungsangebote für Trainees und man bekommt einen Mentor aus dem Management zugeteilt.*

*Zudem ist das Arbeitsklima bei der REWE Group angenehm und wertschätzend. In allen Bereichen werde ich nett aufgenommen und die Kollegen und Kolleginnen sind immer hilfsbereit. Ich bin sehr glücklich mich für das Trainee entschieden zu haben.*

**Welche Eigenschaften sollte ich für ein Trainee-programm bei der REWE Group mitbringen?**

*Für ein Traineeprogramm im Einkauf bei der REWE Group sollte man Begeisterung für Konsumgüter und den Handel mitbringen. Zudem ist es wichtig aufgeschlossen und*

*neugierig zu sein. Wenn man das Trainee durchläuft, lernt man viele verschiedene Bereiche und Menschen kennen. Man muss sich also kontinuierlich neues Wissen aneignen und sich immer wieder in bestehende Teams integrieren. Dies kann auf der einen Seite herausfordernd sein, auf der anderen Seite bleibt es genau dadurch immer spannend. Zuletzt ist es wichtig, Eigeninitiative zeigen zu können, denn so kann man das meiste aus dem Programm herausholen.*

**Wie geht es nach dem Traineeprogramm weiter?**

*Normalerweise wird gegen Ende des Trainees geschaut, in welche Richtung es gehen soll und wo es freie Stellen gibt. Bei dem Prozess der Übernahme wird man sowohl von seinem Fachbereich, als auch von der Personalabteilung unterstützt. Ich kann mir sehr gut vorstellen, nach dem Trainee im Eigenmarken Einkauf einzusteigen und Schritt für Schritt die Verantwortung für eine eigene Warengruppe zu übernehmen.*

*Wenn Ihr Lust auf einen Einstieg bei der REWE Group habt, dann schaut doch gerne mal in unserer Stellenbörse auf [karriere.rewe-group.com](http://karriere.rewe-group.com) vorbei.*

*Wir freuen uns auf Euch!*

## Wie wichtig ist ein familiäres Team?

Viele kommen zu punkt.de aus menschlichen Gründen – das zeigt, dass diese für die Karriereplanung wichtig sind.

Der Einstieg ins Arbeitsleben bedeutet auch, dass man viel Zeit mit den Menschen verbringt, mit denen man zusammenarbeitet – egal ob vor Ort im Unternehmen oder im Homeoffice. Die Freude am Job, die eigene Kreativität, die Erfüllung, das berühmte „Warum“, all das hat aus unserer Erfahrung nicht nur mit Inhalten und Themen zu tun, sondern eben auch mit dem Team. Bei uns pflegen wir eine Stimmung, die man vielleicht als „Projekte machen unter Freunden“ bezeichnen könnte. Und wir sind sehr gut damit gefahren: Alle genießen eine große Freiheit, wenn es darum geht, sich einzubringen oder was ihre Arbeitsweise betrifft. Wir lachen viel und der ungezwungene Austausch ist uns wichtig. Wenn man gerne zur Arbeit kommt, sich im Team wohlfühlt mit Menschen, die man kennt und schätzt, dann hebt das nicht nur die Stimmung, sondern es entsteht auch ein Gefühl von Sinnhaftigkeit. Ideen können frei fließen. Neues kann entstehen, das Andere weiterbringt und Menschen wirklich hilft.

### Als IT-Unternehmen leben wir von einem glücklichen Team

Die gute Stimmung wird dadurch begünstigt, dass wir ein mittelständisches Unternehmen mit sehr vielfältigen IT-Dienstleistungen sind: von der Entwicklung von Webportalen, Apps und Webapplikationen bis zu leistungsfähigen Hosting-Lösungen mit eigenen Servern brauchen wir Leute mit vielen verschiedenen Skills. Gleichzeitig sind wir aber nicht so groß, dass der Einzelne

untergeht – kurze Wege sind Standard und alle sind immer nah dran an den Entscheidungen. Das geht aus unserer Sicht nur innerhalb eines familiären und auch zahlenmäßig überschaubaren Teams.

All das heißt nicht, dass die Grenze zwischen Arbeit und Privatleben völlig verschwindet. Im Gegenteil: Wachsen Menschen zusammen und pflegen ein freundschaftliches Arbeitsverhältnis, wächst auch der Respekt für die Privatsphäre und für den ganz eigenen Charakter jedes Einzelnen. Trotzdem unternehmen wir auch gerne mal etwas gemeinsam in der Freizeit – alles kann, nichts muss.

Eine gute Stimmung kann man nicht mit „Methoden“ herbeiführen, sondern sie wächst organisch über viele Jahre. Wir bei punkt.de sind schon lange am Markt und haben die vielen Entwicklungen der Internet-Technologie begleitet und mitgestaltet. Auch das schweißt zusammen. Dennoch helfen uns auch einige fest etablierte Abläufe, eine angenehme Atmosphäre aufrechtzuerhalten:

- Gemeinsame Frühstücke, auch aus dem Home-Office
- 5-Minuten-Talks, bei denen jemand etwas Spannendes vorstellen kann
- Gruppen für Freizeit-Aktivitäten, vom Filmabend über Brettspiele bis zum Gaming
- Just-do-it-day: Hier können wir einfach mal alles ausprobieren, was uns einfällt
- u.v.m.



### Checkliste: Wie läuft es menschlich?

Wir können nur empfehlen, bei der Wahl des ersten Jobs nicht nur auf die vermeintlich harten Fakten oder das Prestige zu achten. Vielmehr kommt es darauf an, die eigenen Prioritäten zu klären und sich einen Arbeitsplatz vorzustellen, der zu einem passt. Diese Fragen können helfen, sich eine gute Stimmung im Unternehmen vorzustellen:

1. Komme ich gern zur Arbeit?
2. Fühle ich mich im Team sicher und entspannt?
3. Mag ich die Menschen im Unternehmen?
4. Habe ich das Gefühl, hier herrscht eine gute Atmosphäre?
5. Fühle ich mich gut aufgehoben, selbst wenn ich mal einen „schlechten Tag“ habe?

Diese Fragen sind natürlich schwer zu beantworten, bevor man etwas Erfahrung in einem Unternehmen gesammelt hat. Auch die übliche Auflistung von Benefits in Stellenanzeigen oder auf den Websites der Unternehmen hilft nicht immer weiter. Diese Fragen für sich „klarzukriegen“ kann aber helfen, die Suche einzugrenzen. Zum Beispiel auch auf uns!

# Traineeship mit kreativem Kopf:

## Business Model Innovation der Commerz Real AG

### Interview mit Felix Spengler

Felix Spengler (24) ist seit drei Jahren bei der Commerz Real beschäftigt und startete seine Karriere als Praktikant. Als Dualer Student studierte er in Kooperation mit der Commerz Real „Digital Business Management“. Inzwischen hat er in viele Bereiche des Unternehmens Einblick erhalten, darunter Marketing, IT, Finance und die Digitalisierungseinheit der Commerz Real. Seit dem 1.10.2021 ist Felix als Trainee in der Abteilung Business Model Innovation tätig.

Hallo Felix, schön dass du uns heute Einblicke in das Traineeshipprogramm der Commerz Real gibst. Erstmal grundsätzlich: Warum hast du dich für das Programm entschieden, und warum genau bei der Commerz Real?

*Das ist eigentlich relativ einfach zu beantworten. Ich bin jetzt schon einige Zeit in der CR tätig und habe seit dem ersten Tag das Unternehmen als sehr spannend empfunden. Darunter zählt zum einen für mich das Thema Digitalisierung in der Finanz- und Immobilienbranche sowie die Herausforderungen, die diese für die CR und das Geschäftsmodell mit sich bringen. Zum anderen ist es die besondere Unternehmenskultur und die Art wie Kommunikation im Unternehmen gelebt wird. Solche Werte machen bei mir viel aus. Ein so familiäres Umfeld trifft man nicht so oft in großen Unternehmen, da fühlt man sich immer gut aufgehoben. Die Kombination aus den spannenden Themen und der Unterneh-*

*menskultur brachte mich zu einer schnellen Entscheidung. Durch mein duales Studium in Kooperation mit der CR konnte ich zudem bereits die Abteilungen und die Teams.*

*Das Schöne am Traineeshipprogramm ist vor allem auch der respektvolle Umgang. Verantwortung ist in meinem Bereich vorprogrammiert und ich kann immer aktiv selbst an Projekten und Themen arbeiten. Ich stehe dadurch nicht im Schatten eines Anderen und Kommunikation wird auf Augenhöhe gelebt. Das typische „Ist ja nur ein Trainee...“ gibt es hier nicht.*

Wo du Eigeninitiative und Verantwortung ansprichst: Kannst du ein paar Beispiele nennen und deinen Bereich und die Projekte etwas spezifischer erklären?

*Wir unterteilen unsere Abteilung in die zwei Themengebiete der internen und der externen Innovation. Die interne Innovation denkt aus Sicht der CR: Hier beschäftigen wir uns vorrangig mit der Analyse von neuen Marktchancen sowie der Konzeption möglicher Geschäftsmodelle, um neue Zielgruppen ansprechen zu können. Schließlich wollen wir dem Kunden immer das Bestmögliche anbieten und müssen dafür kreative Lösungen finden. Darüber hinaus unterstützen wir andere Abteilungen mit geeigneten Methoden wie Design Thinking oder Lean Startup und beraten diese bei verschiedenen Projekten. In der externen Innovation vernetzen wir uns vor allem mit für uns relevanten Start-*



*Felix Spengler*

*ups und planen mögliche Kooperationen sowie Investitionen. Kein Projekt ist wie das Andere und somit auch jede Herausforderung einzigartig.*

*"Ich konnte von Anfang an Verantwortung für relevante Fragestellungen übernehmen und mit jedem auf Augenhöhe über diese Themen diskutieren – egal ob Abteilungsleiter:in, Bereichsleiter:in oder Vorstand." – Felix Spengler*

*Wie gesagt, ich genieße vollstes Vertrauen meiner Vorgesetzten und Kolleg:innen. Natürlich sind Abstimmungen wichtig, denn es ist in der Regel besser sich eine zweite Meinung einzuholen. Eingleisig zu fahren macht da wenig Sinn. Wir arbeiten an vielen verschiedenen Themen, bei denen man manchmal komplett für verantwortlich ist und manchmal auch nur Teilverantwortlichkeiten hat. Dass ich so ein Vertrauen genießen kann, finde ich beeindruckend. Zu meinen Projekten. Zum einen haben wir*

*in den letzten Monaten eine online Plattform entwickelt, die es Kunden ermöglicht bei uns voll digital zu investieren. Da fallen viele spannende Aufgaben an, da es sich um ein regulatorisch anspruchsvolles Projekt handelt. Zum anderen arbeiten wir gerade an einem neuen Kundenbindungsprogramm und analysieren verschiedene Möglichkeiten für die CR rund um die Themen Neo-Broker, Tokenisierung, Nachhaltigkeit und IoT. Hierzu konnten wir erst vor ein paar Wochen eine Idee beim Vorstand pitchen und diskutieren.*

*Du schließt dein Traineeprogramm im Oktober 2023 ab, hast du schon Ziele, die du dir danach gesetzt hast?*

*Ich muss sagen, dass ich in meiner Zeit als Trainee schon jetzt extrem viel mitgenommen habe. Da ich überall Erfahrung sammeln und mir einen guten Überblick über die CR schaffen konnte, ist mein nächstes Ziel eine Stelle als Junior Projektleiter Digitalisierung in meiner Abteilung Business Model Innovation zu besetzen. Mir macht es sehr viel Spaß hier zu arbeiten und jeden Tag neue Herausforderungen zu bewältigen. Auch die Branche finde ich extrem spannend. Man sammelt viel Erfahrung im Finanzbereich und das spiegelt sich wiederum auch im privaten Leben wider. Darüber hinaus möchte ich die Chance nutzen, mich gezielt weiterzubilden – vielleicht sogar mit einem Masterprogramm in Kooperation mit der CR.*

*Auf der nächsten Seite geht es weiter*

Zum Schluss, würdest du deine Stelle an Interessierte weiterempfehlen?

*Definitiv ja. Mir geht es aber nicht nur um meinen Bereich. Ich stehe im engen Austausch mit den anderen Trainees der Abteilungen und alle sind sehr zufrieden und können mein Erlebnis mit der CR teilen. Das sagt schon vieles aus. Deshalb kann ich jedem ein Traineeprogramm in der Commerz Real AG empfehlen, bewerben lohnt sich nach meiner Meinung zu hundert Prozent.*

Interesse geweckt? Hier die wichtigsten Informationen zu einem Traineeprogramm bei der Commerz Real AG auf einen Blick:

## Inhalt und Ablauf

- Verantwortungsvolles Training-on the job und Projektarbeit im Fachbereich
- Startdatum und Dauer: April oder Oktober, 24 Monate
- Hospitationen in angrenzenden Fachbereichen
- Überfachliche Qualifizierungsmodule
- Regelmäßige Traineeveranstaltungen
- Vielfältige mögliche Einsatzbereiche, z.B. Finance, Real Estate Markets & Sustainability, Product Management Retail Clients, Vertrieb, Risk Controlling and Consulting, Technology and Innovation usw.

## Wir bieten dir

- Ein unbefristetes Arbeitsverhältnis
- Attraktive Verdienstmöglichkeiten und jede Menge Benefits
- Individuelle Entwicklungsmöglichkeiten
- Flexible Arbeitszeiten
- Ein standortübergreifendes (Trainee-) Netzwerk
- Exzellente berufliche Perspektiven innerhalb der Commerz Real



# Auf ein Wort mit einem... Analyst

# BearingPoint®

## Allgemeine Informationen

Wie heißt du?

Max Paulenz

In welcher Stadt wohnst du?

Frankfurt am Main

Zu welcher Hochschule bist du gegangen?

Goethe-Universität Frankfurt am Main

Welchen Studiengang hast du gewählt?

Master in Betriebswirtschaftslehre mit Schwerpunkt Finance

Seit wann bist du bei BearingPoint?  
2018

Welche Position hast du derzeit inne?

Business Analyst

In welcher Service Line und Industry bist du tätig?

People & Strategy – Banking & Capital Markets

Was sind deine fachlichen Schwerpunkte?

Prozessoptimierung und -design, sowie das Kreditgeschäft

Berufseinstieg bei BearingPoint – wie kam es zu dieser Entscheidung? Wolltest du schon immer in einer Unternehmensberatung arbeiten?

*Schon während meines Bachelorstudiums habe ich Praktika bei verschiedenen Unternehmensberatungen gemacht und so die Arbeit eines Consultants kennengelernt. Durch eine Werkstudententätigkeit parallel zu meinem Masterstudium konnte ich mir ein sehr gutes Bild von BearingPoint als Arbeitgeber machen und die Entscheidung für einen Berufseinstieg war dann schnell getroffen.*

Wie schnell hast du neue Leute kennengelernt?

*Das Team ist bei BearingPoint das A&O! Durch die familiäre Atmosphäre auf allen Ebenen und einigen New Member Events lernt man schon in den ersten Tagen wahn-sinnig viele neue Kolleg:innen kennen. Aber auch nach Monaten wächst das Netzwerk immer weiter.*

Wie wurdest du als BerufseinsteigerIn bei BearingPoint speziell zu Beginn deiner Tätigkeit gefördert? Hast du Trainings absolviert, aus welchen Gründen hast du diese ausgewählt?

*In den allerersten Tagen spielt das Kennenlernen der Kolleg:innen die wichtigste Rolle. Zusätzlich werden allen Neustartern aber auch die Consulting Basics vermittelt, um schnell auf Kundenprojekten startbereit zu sein. Darüber hinaus bietet BearingPoint viele verschiedene fachliche und methodische Trainings an. Ich habe mich nach meinem Einstieg zum Beispiel in der Prozessoptimierung weitergebildet und eine Zertifizierung zum Six Sigma+Lean Green Belt absolviert.*

Wie sieht ein typischer Arbeitstag bei dir aus?

*Den typischen, jeden Tag gleichen Arbeitstag gibt es in der Beratung natürlich nicht. Vor allem durch die aktuelle Home-Office Situation sind jedoch regelmäßige Abstimmungen mit dem Projektteam unerlässlich, daher startet und/oder endet der Tag oft mit einem „Daily“. Operativ führen wir Kundenworkshops durch, analysieren die Pro-*



Max Paulenz

zesse unserer Kunden, um sie hinsichtlich Effizienzsteigerung und Automatisierung zu optimieren und entwickeln Zielbilder für neue Prozesse.

**Innerhalb welcher Branche arbeitest du? Was begeistert dich an dieser Branche?**

Ich bin bei BearingPoint in der Branche Banking & Capital Markets eingesetzt. Diesen Sektor finde ich besonders spannend, da er aktuell vor großen Herausforderungen steht und sich zum Teil selbst neu erfinden muss. Hierbei unterstützen wir als Unternehmensberatung.

**In welche Richtung navigiert die Branche, in der du aktuell projektbasiert eingesetzt bist? Welche Trends bestimmen die Kursrichtung deiner Meinung nach maßgeblich und warum?**

Viele Banken in Deutschland stehen aktuell unter massivem Druck, ihre Kosten zu senken. Oft wird das noch durch veraltete

IT-Systeme, wenig standardisierte Produkte und über die Jahre gewachsene Prozesslandschaften erschwert. Daher werden hier intelligente Lösungen wie Process Mining, Workflow-Tools und AI in der kommenden Zeit immer mehr an Bedeutung gewinnen.

**Mit welchen Hobbies schaffst du dir einen Ausgleich zum Job?**

Nach einem intensiven Tag mit vielen Meetings ist es für mich besonders wichtig, den Kopf freizubekommen und abzuschalten. Meistens findet man mich dann auf dem Rennrad rund um Frankfurt.

**Home Office oder Büro – was ziehst du zur Zeit vor?**

Hier bietet BearingPoint zum Glück maximale Flexibilität. Mein aktuelles Projekt wird komplett remote geliefert, der Kundenkontakt findet somit zurzeit leider nur digital statt. Trotzdem arbeite ich gerne ein bis zwei Tage in der Woche in unserer Niederlassung, um meine Kolleg:innen zu treffen, sich bei einem Kaffee auszutauschen und einen Tapetenwechsel zum Home-Office zu haben.

**In welchen fachlichen Themengebieten möchtest du dich bei BearingPoint in Zukunft gerne weiterentwickeln? Inwieweit wird diese Entwicklung durch deinen Arbeitgeber gefördert?**

Meine fachliche Heimat habe ich im Banking gefunden. Hier interessieren mich vor allem die Themen rund um das Kreditgeschäft. Um den fachlichen Hintergrund in diesem Bereich zu verstärken, hat mir BearingPoint beispielsweise die Zertifizierung zum Kreditanalysten ermöglicht.

**Beschreibe dein Team in drei Worten!**

Innovation, Leistung & Spaß!

Welche Top 3 Charaktereigenschaften braucht man als Berater:in?

- 1. Aufmerksamkeit – Probleme analysieren und strukturieren gehört zu den wichtigsten Aufgaben in der Beratung. Um dabei nichts zu vergessen, ist es wichtig, gut zuhören zu können.*
- 2. Begeisterungsfähigkeit – Am besten, um sich selbst von etwas zu begeistern und Andere von den eigenen Ideen begeistern zu können.*
- 3. Entspanntheit – Die meisten Projekte haben hin und wieder stressige Phasen. Um dabei nicht den Boden unter den Füßen zu verlieren, sollte man ein gewisses Maß an Entspanntheit mitbringen.*

Was macht BearingPoint als Beratung für dich besonders?

*Ich empfinde vor allem die Atmosphäre und Kultur bei BearingPoint als besonders. Jede/r neue Kolleg:in wird sofort in das Team integriert und man begegnet Hilfsbereitschaft statt Ellenbogen an jeder Ecke.*

3 Tipps für einen erfolgreichen Einstieg bei BearingPoint.

- 1. Sei offen gegenüber neuen Themen, neuen Teams und natürlich neuen Kolleg:innen.*
- 2. Informiere dich über die Service-Arbeit in deinem Bereich und suche dir ein Thema, für das du dich wirklich interessierst – Du kannst diesem Interesse dann auf jeden Fall nachgehen!*
- 3. Auch schon direkt nach deinem Einstieg: Bring dich proaktiv ein und lasse das Team an deinen Ideen teilhaben.*

Wer kennt es nicht: Buzzword Bingo im Meetingalltag – welche Buzzwords begegnen dir häufiger und bei der Verwendung welcher Buzzwords ertappst du dich immer mal wieder?

*Learnings, Insights, Best Practices, Quickwins und leider auch Showstopper – Die begegnen einem auf Projekten mit Prozessfokus immer wieder. Schneller als gedacht gewöhnt man sich die meisten Begriffe dann auch selbst an.*

Last but not least – BearingPoint in 160 Zeichen für dich:

*BearingPoint ist miteinander für den Kunden gute Lösungen liefern ohne dabei auf den Spaß zu verzichten.*

## 1 Frage – 3 Antworten // Arbeiten bei Novo

Die Lebensläufe von Theresa (23), Jonas (28) und Susan (22) könnten unterschiedlicher kaum sein – unterschiedliche Studiengänge, unterschiedliche Praktika, unterschiedliche Talente. Nichtsdestotrotz haben sie alle ihren Weg zu Novo Nordisk gefunden und geben mit ihren Antworten einen Einblick in ihre Arbeit bei dem globalen Pharmaunternehmen in Mainz.

### Wie und wann hast du das erste Mal von Novo Nordisk gehört?

*Jonas: Bei meiner Jobsuche Ende 2020 bin ich das erste Mal auf Novo Nordisk gestoßen. Ich hatte die Firma vorher tatsächlich gar nicht auf dem Schirm. Relativ schnell habe ich dann bei meiner Recherche erfahren, dass Novo Nordisk aus Dänemark kommt und zu den Top-Arbeitgebern in der Rhein-Main-Region gehört. Schade, dass wir so unbekannt sind.*

*Theresa: Ich habe Freund:innen in Dänemark und dort ist Novo Nordisk der Arbeitgeber schlechthin. Die hohe Mitarbeiterzufriedenheit wird auch nach außen getragen und man merkt, dass die Mitarbeitenden dort stolz sind Teil dieser Firma zu sein.*

*Susan: Da ich in Mainz studiere, habe ich vor allem nach Firmen gesucht, die hier ansässig sind. Novo Nordisk habe ich dann auf LinkedIn gefunden und dort auch gleich den passenden Job.*

### Welcher Aspekt hat dich von Novo Nordisk gegenüber anderen Arbeitgebern überzeugt?

*Jonas: Ich finde das skandinavische Mindset, dass sich auch in unserer Firmenkultur wider-*

*spiegelt total ansprechend. Bei Novo Nordisk stehen, anders als bei anderen Arbeitgebern der Branche, die Menschen im Fokus. Zudem habe ich hier eine Reihe an internationalen Entwicklungsmöglichkeiten, wie beispielsweise ein Short Term Assignment an einem anderen Standort zu absolvieren. Obwohl unser Standort hier in Mainz auch einiges zu bieten hat. Insgesamt ist das Gesamtpaket mit den zahlreichen Benefits einfach ausschlaggebend gewesen.*

*Theresa: Nach meinem Auslandssemester in Schweden war ich von der skandinavischen Arbeitskultur begeistert. Die flachen Hierarchien, die Offenheit und die Wertschätzung, die einem als junger Mensch entgegengebracht wird, habe ich hier bei Novo Nordisk wiedergefunden.*

*Susan: Ich hatte von Anfang an bei Novo Nordisk das Gefühl gefördert, aber auch gefordert zu werden. Für mich gibt es nix schlimmeres als einen langweiligen oder monotonen Job zu machen. Bei Novo Nordisk muss ich mir darüber keine Gedanken machen und habe jeden Tag neue spannende Projekte.*

### Was arbeitest du bei Novo Nordisk?

*Jonas: Ich arbeite als Supply Chain Project Manager.*

*Theresa: Ich mache gerade mein Praktikum im Bereich interne Kommunikation und Employee Engagement.*

*Susan: Ich arbeite als Werkstudentin im Bereich Employer Branding und Social Media.*

# Nordisk



Jonas, Theresa & Susan (v.l.n.r.)

In welchem der 169 Länder, in denen Novo Nordisk ansässig ist, würdest du gerne einmal arbeiten?

*Jonas: Ich würde gerne das International Operations Headquarter in der Schweiz besser kennenlernen oder die Produktion in Dänemark aus erster Hand erleben.*

*Theresa: Ich war bereits an der Westküste der USA und will die Ostküste des vielfältigen Lands auch noch erkunden. Unser Standort im Bundesstaat New Jersey würde sich perfekt anbieten, um neben Land und Leuten auch die Arbeitskultur dort kennenzulernen.*

*Susan: Ich glaube Mexiko ist ein Land, das ich gerne nochmal intensiver kennenlernen würde. Ich denke die Gastfreundschaft, mit der ich bei meiner ersten Reise dorthin begrüßt wurde, würde mir den Start in das Arbeitsleben dort sehr erleichtern.*

Welche persönlichen Eigenschaften helfen dir bei der Arbeit hier?

*Jonas: Ich glaube, dass ich offen Probleme und Menschen anspreche und im Gegenzug*

*auch offen für Feedback bin, ist für mich als Teamplayer besonders wichtig.*

*Theresa: Ich denke, dass ich immer energiegeladener und aufgeschlossener gegenüber Neuem bin und dazu das nötige digitale Mindset mitbringe, hilft mir auf der Arbeit weiter.*

*Susan: Ich glaube meine Kreativität hat mich schon oft weitergebracht. Meine Ideen, die manchmal auch unkonventionell scheinen, stoßen hier oft auf Gegenliebe.*

Welche Benefits, die Novo bietet, schätzt du am meisten?

*Jonas: Für mich ist der präsenteste Benefit die Vielfältigkeit an Karrieremöglichkeiten. Wenn man das möchte stehen einem alle Türen offen – egal ob in andere Abteilungen oder für internationale Erfahrungen.*

*Theresa: Die schöne Rhein-Main Region in Kombination mit dem internationalen Spirit bietet viele Entwicklungsmöglichkeiten.*

*Susan: Bei Novo Nordisk wird neben einer guten Bezahlung auch in meine private wie berufliche Zukunft investiert und das gibt mir große Sicherheit.*

Würdest du Novo Nordisk deinen Freund:innen empfehlen?

*Jonas: Ja, definitiv!*

*Theresa: Das Gesamtpaket stimmt einfach, deswegen auf jeden Fall.*

*Susan: Klar.*

Vielen Dank für das nette Gespräch!

# Ein Blick hinter die Kulissen beim Traineeprogramm von TCS

Das letzte Semester beginnt und ehe man sich versieht, ist der lang ersehnte Studienabschluss in greifbarer Nähe. Und was dann? Eine gute Frage! Für viele Absolvent\*innen ist der Berufseinstieg über ein Traineeprogramm genau das Richtige, denn dabei lernen sie die wichtigsten Kenntnisse und Skills für den eigenen Traumjob kennen und gewinnen spannende Einblicke in ein Unternehmen.

Anna Halavina ermöglichte dies den Einstieg in die Berufswelt der SAP-Beratung. Im September 2020 startete sie als Trainee bei Tata Consultancy Services (TCS) und erlebte hautnah den Alltagsstrudel eines weltweit führenden IT-Dienstleisters mit. „Ich erhielt die Chance, mit erfahrenen Teams auf globalen Projekten zusammenzuarbeiten und jeden Tag etwas dazuzulernen“, berichtet die heutige SAP-Analystin.

Was ihr bei TCS besonders gut gefällt: Dass sie einerseits von zu Hause arbeitet und andererseits mit anderen Trainees, Kolleg\*innen und Führungskräften aus der ganzen Welt eng in Kontakt steht. Ihr Team ließ es sich von der Covid-19-Pandemie nicht nehmen, sie richtig willkommen zu heißen und an der Unternehmenskultur teilhaben zu lassen: „An meinem ersten Tag hat mein Team einen Online-Kochabend

organisiert, wofür ich zuvor eine persönliche Einladung mit Zutaten wie indischen Gewürzen per Post erhalten habe. Es war wirklich sehr witzig.“

Sicherheit und Wohlbefinden der Mitarbeiter\*innen steht für TCS an erster Stelle. Deshalb setzt das Unternehmen nicht nur auf Remote Work, sondern auch auf unterschiedliche Initiativen, um trotz der physischen Distanz das Zusammengehörigkeitsgefühl beizubehalten.

Bei Grow@TCS lernt jeder zu Beginn erst einmal die Grundlagen. Außerdem steht jedem Trainee ein\*e Mentor\*in zur Seite, der bzw. die bei Projekten und der persönlichen Weiterentwicklung unterstützt. „Im Traineeprogramm gibt es zahlreiche Lernmöglichkeiten. Ich habe zum Beispiel an kunden- und branchenspezifischen Schulungen und Workshops zu Soft Skills teilgenommen“, erzählt Anna. „Trainees erhalten auch die Gelegenheit, sich auf die offizielle SAP-Zertifizierungsprüfung vorzubereiten und können sogar bereits daran teilnehmen.“ Enorme Karrierechancen gibt es obendrauf: Als eins der führenden SAP-Beratungsunternehmen bietet TCS seinen Trainees eine Übernahmegarantie und zahlreiche Entwicklungsmöglichkeiten in einem schnell wachsenden Unternehmen. Nach dem einjährigen Traineeprogramm ist Anna nun als SAP-Analystin bei TCS tätig und treibt Digitalprojekte für verschiedene Unternehmen aus ganz Europa voran.

## An wen richtet sich das Traineeprogramm Grow@TCS?

Das Grow@TCS Traineeprogramm richtet sich an Absolvent\*innen, die sich für digitale Themen begeistern und eine Karriere im IT-Bereich einschlagen möchten. Bewerber\*innen können zwischen drei unterschiedlichen Ausbildungsschwerpunkten wählen: Developer\*in, IT- oder SAP-Analyst\*in.

Trainees mit dem Schwerpunkt Development wirken zum Beispiel bei der Konzeption und Umsetzung digitaler Anwendungen. Analyst-Trainees begleiten Projekte von der Planung bis zur Einführung. Ähnlich sieht es bei dem SAP-Schwerpunkt aus. Dort sind die Trainees Teil internationaler SAP-Projektteams.

Das Programm wird an den TCS-Standorten Frankfurt am Main, Düsseldorf und München angeboten.

## Wann und wo kann man sich bewerben?

Programmbeginn ist jedes Jahr der 1. September. Bewerbungen sind bis zum 31. Juli möglich. Weitere Informationen rund um das Traineeprogramm sowie zur Bewerbung finden Sie unter: <http://growtcs.com>.

## Bewerbungstipps von TCS-Personalchef Frank Karcher

1. Bewirb Dich! Das Programm ist offen für Absolvent\*innen aus allen Studienbereichen – wir haben auch schon Kulturwissenschaftler\*innen und Psycholog\*innen eingestellt.

2. Interesse zeigen: Wichtig ist die Freude an einem internationalen Arbeitsumfeld sowie die Begeisterung für digitale Transformationsthemen. Welche Trends interessieren Dich besonders?



*Anna Halavina, SAP-Analystin, teilt ihre Erfahrungen aus ihrer Traineezeit bei TCS*

3. Erste praktische Erfahrungen im IT-Umfeld sind vom Vorteil – beispielsweise durch Praktika oder Werkstudierendentätigkeiten.

## Mehr zu TCS

Tata Consultancy Services ist seit mehr als 50 Jahren Partner global agierender Unternehmen für IT-Dienstleistungen, Beratung und Unternehmenslösungen. Über 100 Kunden vertrauen auf die Technologie- und Branchenexpertise des IT-Dienstleisters, darunter 23 Unternehmen aus dem Aktienindex DAX 40 sowie zahlreiche mittelständische Firmen. Weltweit beschäftigt TCS über 556.000 Mitarbeiter\*innen in 46 Ländern.

Mit dem in diesem Jahr erstmals durchgeführten „Sustainathon“ fördert TCS die Nachhaltigkeitsideen von Studierenden und Berufseinsteigern aus ganz Europa. Informationen zum Programmierwettbewerb für die Umwelt gibt es hier: [www.sustainathon.tcsapps.com](http://www.sustainathon.tcsapps.com)





## Unternehmen stellen sich vor

<b>AWADO Services GmbH</b> .....	48
<b>Bankhaus Metzler (B. Metzler seel. Sohn &amp; Co. AG)</b> .....	50
<b>BDO AG Wirtschaftsprüfungsgesellschaft</b> .....	52
<b>BearingPoint GmbH</b> .....	54
<b>Boston Consulting Group</b> .....	56
<b>Commerz Real AG</b> .....	58
<b>Deloitte</b> .....	60
<b>Deutsche Bank AG</b> .....	62
<b>EY</b> .....	64
<b>Henkel AG &amp; Co. KGaA</b> .....	66
<b>Hessisches Ministerium des Innern und für Sport</b> .....	68
<b>KfW Bankengruppe</b> .....	70
<b>KfW IPEX-Bank GmbH</b> .....	72
<b>Lidl</b> .....	74
<b>Procter &amp; Gamble</b> .....	76
<b>REWE Group</b> .....	78
<b>Union Investment</b> .....	80

## Der **Karriere**Planer

Unternehmen:	<b>AWADO Services GmbH</b>
Homepage:	<a href="http://www.awado-services.de">www.awado-services.de</a>
Branche:	Unternehmensberatung
Geschäftsbereich:	Fachberatung, Managementberatung, Managed Services
Standorte in Deutschland:	Neu-Isenburg
Anzahl Mitarbeiter in Deutschland:	18 (1.500 in der Verbandsgruppe)
Es werden Bewerber für folgende Tätigkeitsbereiche gesucht:	Unternehmensberatung im Bankensektor (Projektmanagement, Prozessmanagement, Fusionsmanagement, Strategieprojekte, Marketing- und Vertriebsmaßnahmen, Markt- und Wettbewerbsanalysen, etc.)
Gewünschte Zusatzqualifikationen:	(Grund)Kenntnisse in Prozess- oder Projektmanagement, Kenntnisse bankinterner Fach- bzw. IT-Prozesse, ausgeprägte analytische Fähigkeiten, gutes Zeitmanagement, hohe Eigenmotivation, starkes Qualitätsbewusstsein
Berufseinstiegsmöglichkeiten:	(Junior) Consultant
Praktika/Werkstudententätigkeiten:	Ja
Studien-/Diplomarbeiten/Promotionen:	Ja
Bewerbungen an:	Online unter <a href="https://www.awado-services.de/karriere">https://www.awado-services.de/karriere</a>



**Du bist, was uns  
gerade noch fehlt.**

**Finden wir.**



Bewirb dich unter [awado-services.de/karriere](https://awado-services.de/karriere)

## Der **Karriere**Planer

Unternehmen:	<b>Bankhaus Metzler (B. Metzler seel. Sohn &amp; Co. AG)</b>
Homepage:	<a href="http://www.metzler.com">www.metzler.com</a>
Branche:	Finanzen/Privatbank
Standorte in Deutschland:	Frankfurt am Main (Hauptsitz)
Anzahl Mitarbeiter in Deutschland:	830
Es werden Bewerber für folgende Tätigkeitsbereiche gesucht:	Capital Markets, Corporate Finance, Private Banking, Asset Management und IT
Gesuchte Fachrichtungen:	Wirtschaftswissenschaften, (Wirtschafts-) Informatik, sowie weitere Studiengänge mit wirtschaftswissenschaftlichem Bezug
Gewünschte Zusatzqualifikationen:	Sehr gute Bachelor- und Masterabschlüsse, erste relevante Praktika, gute Englischkenntnisse, Affinität zu Zahlen und Freude am Umgang mit Menschen
Berufseinstiegsmöglichkeiten:	Traineeprogramme, Direkteinstieg
Praktika/Werkstudententätigkeiten:	Möglich, gerne auch Abschlussarbeiten
Bewerbungen an:	Bewerbungen bitte über unsere Online-Bewerbungsformulare: <a href="http://www.metzler.com/jobs">www.metzler.com/jobs</a>
Ansprechpartner bei Fragen:	Herr Alexander Bowitz Tel: 069 - 21 04 - 17 41 E-Mail: <a href="mailto:Alexander.Bowitz@metzler.com">Alexander.Bowitz@metzler.com</a>

# Weiterkommen mit Eigen-Sinn



Wir brauchen Mitarbeiter, die mit Know-how und Leidenschaft am Werk sind und ihren eigenen Kopf haben. Denn dass wir als Bank seit fast 350 Jahren unseren eigenen Weg gehen, ist uns nur gelungen, weil unsere Mitarbeiter ihren eigenen Sinn haben. Wenn auch Sie unabhängiges Denken schätzen, steigen Sie bei uns ein – entweder in unser Investment-Trainee-Programm oder direkt in ein Geschäftsfeld. Besuchen Sie uns unter: [www.metzler.com/jobs](http://www.metzler.com/jobs)

*Unabhängig seit 1674*

**METZLER**

## Der **Karriere**Planer

Unternehmen:	<b><u>BDO AG Wirtschaftsprüfungsgesellschaft</u></b>
Homepage:	<u><a href="https://www.bdo.de">https://www.bdo.de</a></u>
Branche:	<u>Wirtschaftsprüfung &amp; prüfungsnaher Dienstleistungen, Steuerberatung &amp; wirtschaftsrechtliche Beratung, Advisory</u>
Standorte in Deutschland:	<u>27 Offices (Zentrale in Hamburg)</u>
Anzahl Mitarbeiter in Deutschland:	<u>über 2.000</u>
Es werden Bewerber für folgende Tätigkeitsbereiche gesucht:	<u>Wirtschaftsprüfung/Revision, Steuern/Recht, Beratung, Banken/Finanzen/Versicherungen, Controlling/Rechnungswesen, IT</u>
Gesuchte Fachrichtungen:	<u>Wirtschaftswissenschaften (BWL, VWL), Rechtswissenschaften, Wirtschaftsrecht, Wirtschaftsmathematik, Wirtschaftsingenieurwesen, Wirtschaftsinformatik, Informatik, u. Ä.</u>
Gewünschte Zusatzqualifikationen:	<u>relevante Studienschwerpunkte, Analysestärke, Strukturierungsvermögen, Kommunikationsstärke, Motivation, Engagement, Authentizität, gute Englischkenntnisse</u>
Berufseinstiegsmöglichkeiten:	<u>Direkteinstieg als Prüfungsassistent (w/m/d), Steuerassistent (w/m/d) oder Consultant (w/m/d); Referendariat/Wahlstation; Praktikum oder Werkstudententätigkeit</u>
Praktika/Werkstudententätigkeit:	<u>in allen Bereichen möglich; Praktika für eine Dauer von 6 Wochen bis zu 6 Monate</u>
Studien-/Diplomarbeiten/Promotionen:	<u>auf Anfrage</u>
Bewerbungen an:	<u>BDO Recruiting-Team Telefon: 040 30293-600 E-Mail: <a href="mailto:recruiting@bdo.de">recruiting@bdo.de</a> Bewerbung online über unsere Karriereseite <a href="https://karriere.bdo.de">https://karriere.bdo.de</a></u>

# Hey

# Lebenskünstler\*in

Du weißt, was du kannst?  
Bei uns stehen dir alle Möglichkeiten  
offen! Bewirb dich jetzt!

[karriere.bdo.de](https://karriere.bdo.de)

BDO AG Wirtschaftsprüfungsgesellschaft, eine Aktiengesellschaft deutschen Rechts, ist Mitglied von BDO International Limited, einer britischen Gesellschaft mit beschränkter Nachschusspflicht, und gehört zum internationalen BDO Netzwerk voneinander unabhängiger Mitgliedsfirmen. BDO ist der Markenname für das BDO Netzwerk und für jede der BDO Mitgliedsfirmen. © BDO

**BDO**

## Der **Karriere**Planer

Unternehmen:	<b>BearingPoint GmbH</b>
Homepage:	<a href="http://www.bearingpoint.com">www.bearingpoint.com</a>
Branche:	Unternehmensberatung
Geschäftsbereiche:	Management- und Technologieberatung
Standorte in Deutschland:	Frankfurt, Berlin, München, Hamburg, Düsseldorf, Stuttgart, Walldorf, Leipzig
Anzahl Mitarbeiter in Deutschland:	1.583
Es werden Bewerber für folgende Tätigkeitsbereiche gesucht:	Beratung
Gesuchte Fachrichtungen:	Betriebs- oder Volkswirtschaft, (Wirtschafts-) Informatik, (Wirtschafts-) Ingenieurwesen, (Wirtschafts-) Mathematik
Gewünschte Zusatzqualifikationen:	Sehr gute Studienleistung bei kurzer Studiendauer, relevante Praktika (vorzugsweise in der Beratung), Auslandserfahrungen, sehr gute Deutsch- und Englischkenntnisse, uneingeschränkte Reisebereitschaft, Teamfähigkeit, Kommunikationsstärke und Kreativität, sowie ausgezeichnete analytische und konzeptionelle Fähigkeiten
Berufseinstiegsmöglichkeiten:	Direkteinstieg und Training-on-the-Job
Praktika/Werkstudententätigkeiten:	ja
Studien-/Diplomarbeiten/Promotionen:	ja
Bewerbungen an:	<a href="http://www.bearingpoint-careers.de">www.bearingpoint-careers.de</a>



BearingPoint®

**NEW**

**STARTS  
WITH  
YOU**

**Your perspective.  
Your career.**

[www.bearingpoint-careers.de](http://www.bearingpoint-careers.de)



## Der **Karriere**Planer

Unternehmen:	<b>Boston Consulting Group</b>
Homepage:	<a href="http://karriere.bcg.de">karriere.bcg.de</a>
Standorte in Deutschland:	In Deutschland und Österreich gibt es 8 Standorte (Berlin, Frankfurt, Hamburg, Stuttgart, München, Köln, Düsseldorf und Wien)
Anzahl Mitarbeiter weltweit:	22.000 (2020)
Umsatz:	8,6 Mrd US-Dollar (2020)
Gesuchte Fachrichtungen:	alle Fachrichtungen
Berufseinstiegsmöglichkeiten:	Bachelor, Master, Diplom, Promotion, mit Berufserfahrung
Praktika:	sind ab dem 3. Fachsemester möglich
Studienabschlussarbeiten:	nicht möglich
Promotion:	im Rahmen eines Festeinstiegs möglich
Bewerbungen an:	<a href="http://karriere.bcg.de">karriere.bcg.de</a> Ansprechpartner: Isabel Schlamp E-Mail: <a href="mailto:schlamp.isabel@bcg.com">schlamp.isabel@bcg.com</a>



# Binge-think.



Dein Kopf, dein Start: Steige als Visiting Associate flexibel bei BCG ein und bleib Teil der Group, wenn's für dich passt. Welcome to the Group. Mehr erfahren: [bcg-einstieg.de/praktikum](https://bcg-einstieg.de/praktikum)



## Der **Karriere**Planer

Unternehmen:	<b>Commerz Real AG</b>
Homepage:	<a href="http://www.commerzreal.com">www.commerzreal.com</a>
Branche:	Finanzdienstleistungen
Standorte in Deutschland:	Hauptstandorte: Wiesbaden und Düsseldorf
Anzahl Mitarbeiter in Deutschland:	780
Gesuchte Fachrichtungen:	Informatik & Mathematik   Ingenieurwesen Naturwissenschaften & Umwelt Rechtswissenschaft   Wirtschaftswissenschaften   Weitere Fachrichtungen
Berufseinstiegsmöglichkeiten:	Studentische Praktika, Werkstudenten, Trainees
Bewerbungen an:	Online über die Jobbörse: <a href="http://www.commerzreal.com/karriere/jobboerse">www.commerzreal.com/karriere/jobboerse</a>

Weitere Informationen zu den Einstiegs- und Entwicklungsmöglichkeiten findest Du auf unserer Karriereseite [www.commerzreal.com/karriere](http://www.commerzreal.com/karriere) .



COMMERZ REAL

# Weil Nachhaltigkeit kein Ziel, sondern Deine Haltung ist.

Starte mit einem unbefristeten Arbeitsvertrag  
Deine Karriere als Trainee bei einem der innovativsten  
globalen Assetmanager für Real Estate und Renewables –  
und das mitten im Rhein-Main Gebiet.

**Werde jetzt Teil des Teams!**

Bitte sende uns Deine Bewerbung über unser Onlinebewertungsportal [commerzreal.com/karriere](https://commerzreal.com/karriere) zu.  
Deine Ansprechpartnerin ist **Selina Pfeiffer**: T +49 611 7105-4514 / M +49 151 11825202 / [selina.pfeiffer@commerzreal.com](mailto:selina.pfeiffer@commerzreal.com) **Commerz Real AG** Friedrichstrasse 25 65185 Wiesbaden Wir freuen uns auf Dich!

## Der **Karriere**Planer

Unternehmen:	<b>Deloitte</b>
Homepage:	<a href="http://www.deloitte.com/careers">www.deloitte.com/careers</a>
Branche:	Prüfung und Beratung
Geschäftsbereiche:	Audit & Assurance, Risk Advisory, Tax & Legal, Financial Advisory, Consulting
Standorte in Deutschland:	16 Standorte
Anzahl Mitarbeiter in Deutschland:	rund 9.000
Es werden Bewerber für folgende Tätigkeitsbereiche gesucht:	Prüfung und Beratung
Gesuchte Fachrichtungen:	Wirtschaftswissenschaften, (Wirtschafts-)Informatik, (Wirtschafts-) Mathematik, (Wirtschafts-)Ingenieurwesen, (Wirtschafts-)Juristen
Gewünschte Zusatzqualifikationen:	Sehr gute Studienleistungen, relevante Praktika, gute Englischkenntnisse, idealerweise Auslandserfahrung, analytisches Denkvermögen, ausgeprägte Team- und Kommunikationsfähigkeiten, Reisebereitschaft
Berufseinstiegsmöglichkeiten:	Direkteinstieg/Training-on-the-Job, Praktikum, Werkstudententätigkeit, Abschlussarbeit
Praktika/Werkstudententätigkeiten:	ja
Studien-/Diplomarbeiten/Promotionen:	ja
Bewerbungen an:	Deloitte Recruiting Team, Rather Straße 49g, 40476 Düsseldorf Bitte bewerben Sie sich Online unter: <a href="https://jobs.deloitte.de/">https://jobs.deloitte.de/</a>

# Deloitte.



## A career built around you

Du willst mehr als nur einen Job? Du willst eine Karriere, die auf dich und deine Fähigkeiten zugeschnitten ist? Du willst einfach du selbst sein? Bei Deloitte erwartet dich ein Umfeld geprägt durch Freiraum und Flexibilität. Mehr als 345.000 Kolleg:innen in über 150 Ländern stehen bei uns für Vielfalt und Innovationskraft. Gestalte die Zukunft in einem unserer Businesses Audit & Assurance, Risk Advisory, Tax & Legal, Financial Advisory oder Consulting.



---

What impact will you make?  
Connect at [careers.deloitte.com](https://careers.deloitte.com)

## Der **Karriere**Planer

Unternehmen:	<b>Deutsche Bank AG</b>
Homepage:	<a href="http://www.careers.db.com">www.careers.db.com</a>
Branche:	Finanzdienstleistungen
Standorte in Deutschland:	Zentrale in Frankfurt am Main, bundesweites Filialnetz. Deutschlands führende Bank mit globalem Netzwerk und fest verwurzelt in Europa.
Anzahl Mitarbeiter in Deutschland:	ca. 37.500
Es werden Bewerber für folgende Tätigkeitsbereiche gesucht:	Praktika und Traineeprogramme gibt es in fast allen Geschäfts- und Infrastrukturbereichen der Bank
Gesuchte Fachrichtungen:	BWL, VWL, naturwissenschaftliche Fachrichtungen, IT, Jura oder andere Studiengänge mit wirtschaftswissenschaftlichem Bezug
Berufseinstiegsmöglichkeiten:	Trainee- und Einstiegsprogramme
Praktika/Werkstudententätigkeiten:	Spring into Banking für Erst- und Zweitsemester, Praktika ab dem zweiten Bachelor-Jahr, MONA - Mentoringprogramm für Studentinnen, Werkstudententätigkeit im Technologie-Bereich
Studien-/Diplomarbeiten/Promotionen:	Nach einem Praktikum möglich
Bewerbungen an:	Online unter <a href="http://www.careers.db.com">www.careers.db.com</a> Kontakt 0800 3331115 (kostenfrei, Mo - Fr, 9.00 - 23.00 Uhr)





Wir denken das Bankgeschäft neu.

# Finden Sie heraus, was möglich ist.

#PositiverBeitrag

Ein Praktikum bei der Deutschen Bank bietet Ihnen einzigartige Einblicke in die berufliche Praxis. Sie sind Teil unseres teamorientierten, integrativen Arbeitsumfelds und können Ihre fachlichen und persönlichen Fähigkeiten weiterentwickeln. Mit Ihren Fragen und Anliegen finden sie immer ein offenes Ohr, können Ideen einbringen und von Anfang an Verantwortung übernehmen – bei Projekten ebenso wie im Tagesgeschäft.

Talente entfalten und die Grundlage für eine inspirierende Karriere legen? Finden Sie heraus, wie Sie mit uns die Zukunft des Bankgeschäfts und gleichzeitig Ihre eigene Karriere gestalten können.

Mehr Informationen unter [careers.db.com](https://careers.db.com)

## Der **Karriere**Planer

Unternehmen:	<b>EY</b>
Homepage:	<a href="http://www.de.ey.com/karriere">www.de.ey.com/karriere</a>
Branche:	Prüfung und Beratung
Geschäftsbereiche:	Wirtschaftsprüfung und prüfungsnahe Beratung, Steuer- und Rechtsberatung, Strategy and Transactions sowie Consulting
Standorte in Deutschland:	20 Standorte
Anzahl Mitarbeitende in Deutschland:	rund 11.470
Es werden Bewerber:innen für folgende Tätigkeitsbereiche gesucht:	Alle Fachbereiche
Gesuchte Fachrichtungen:	Wirtschaftswissenschaften (BWL, VWL), Wirtschaftsmathematik, Wirtschaftsinformatik, Wirtschaftsingenieurwesen, Mathematik, Informatik, Jura, Physik
Gewünschte Zusatzqualifikationen:	Gute bis sehr gute Examensergebnisse, relevante studienbegleitende Praktika (In-/Ausland) und/oder erste Berufserfahrung, gute Englisch- und EDV-Kenntnisse
Berufseinstiegsmöglichkeiten:	Praktika & Direkteinstieg als Assistant (w/m/d) oder Consultant (w/m/d) in allen Fachbereichen; Duales Studium (Bachelor/Master); Traineeprogramm AuditPLUS (Wirtschaftsprüfung), TaxPLUS (Steuerberatung), Consulting Expert Class (fünfmonatiges Kick-Start Consulting-Programm)
Praktika/Werkstudierendentätigkeiten:	Möglich in allen Bereichen; Praktika für eine Dauer von mindestens sechs Wochen
Studien-/Diplomarbeiten/Promotionen:	Möglich nach vorherigem Praktikum
Bewerbungen an:	Online auf <a href="http://www.de.ey.com/karriere/jobsuche">www.de.ey.com/karriere/jobsuche</a>



# Ist Karriere ein Weg oder ein Ziel?

Deine Laufbahn ist kein vorbestimmter Pfad, sondern ein Weg, der immer wieder neue Perspektiven bietet - und dein Einstieg bei EY der optimale Startpunkt.

[www.de.ey.com/karriere](http://www.de.ey.com/karriere)  
#BuildersWanted



The better the question. The better the answer.  
The better the world works.



Building a better  
working world

## Der **Karriere**Planer

Unternehmen:	<b>Henkel AG &amp; Co. KGaA</b>
Homepage:	<a href="https://www.henkel.de/karriere">https://www.henkel.de/karriere</a>
Branche:	Konsumgüter & Chemie
Geschäftsbereich:	Adhesive Technologies, Laundry & Home Care, Beauty Care
Standorte in Deutschland:	Hauptsitz: Düsseldorf, Weitere Standorte: u.a. Berlin, Bopfingen, Hamburg, Hannover, Heidelberg, Viersen, Wassertrüdingen
Anzahl Mitarbeiter in Deutschland:	Rund 8.000
Es werden Bewerber für folgende Tätigkeitsbereiche gesucht:	Marketing/Brand Management, Personal, Finanzen, Vertrieb, Einkauf, Logistik, Marktforschung, Ingenieurwesen & Produktion
Gesuchte Fachrichtungen:	Wirtschaftswissenschaften, IT, Naturwissenschaften, Ingenieurwesen
Gewünschte Zusatzqualifikationen:	Sehr gute Studienleistung, erste relevante Praxiserfahrung, sehr gute Englischkenntnisse, idealerweise erste Auslandserfahrungen, analytisches Denkvermögen, ausgeprägte Kommunikations- und Teamfähigkeiten sowie eine hohe Leistungsbereitschaft, selbständiges und proaktives Arbeiten
Berufseinstiegsmöglichkeiten:	Direkteinstieg, Praktikum, Traineeprogramme, Abschlussarbeiten
Praktika:	Ja
Studienabschlussarbeiten:	Ja
Bewerbungen an:	Henkel AG & Co. KGaA Henkelstraße 67, 40589 Düsseldorf, DE <a href="https://www.henkel.de/karriere">https://www.henkel.de/karriere</a>



# *DARE* **TO MAKE** **AN IMPACT?**

At Henkel, you can be a game changer and craft your career. Unleash your entrepreneurial spirit by bringing your ideas to life within a global team. Our leading brands and technologies, along with our high-performing businesses will provide you with countless opportunities to develop your skills and explore new paths. Your career at Henkel will contribute to a more sustainable future, while you grow within our vibrant, diverse culture of trust and belonging. If you're up for challenging the status quo, join our team of pioneers and make your mark on the future with us.



[HENKEL.COM/CAREERS](https://www.henkel.com/careers)

## Der **Karriere**Planer

Unternehmen:	<b>Hessisches Ministerium des Innern und für Sport</b>
Homepage:	<a href="https://innen.hessen.de/">https://innen.hessen.de/</a>
Branche:	Öffentlicher Dienst
Standorte in Deutschland:	Wiesbaden
Anzahl Mitarbeiter in Deutschland:	ca. 25.000 in der hessischen Innenverwaltung
Gesuchte Fachrichtungen:	Rechtswissenschaften, (technische) Informatik, Wirtschaftsinformatik, Wirtschaftswissenschaften und Projektmanagement
Berufseinstiegsmöglichkeiten:	Verwaltungs- und Wahlstation bei vielen Dienststellen des hessischen Innenressorts; Traineeprogramm für Volljuristinnen und Volljuristen (m/w/d); Direkteinstieg
Praktika/Werkstudententätigkeiten:	Studentinnen und Studenten (m/w/d) der Rechtswissenschaften können bei den Polizeipräsidien und den Hessischen Ämtern für Versorgung und Soziales ein Praktikum absolvieren. Für die Abteilung Cyber- und IT-Sicherheit, Verwaltungsdigitalisierung suchen wir Werkstudentinnen und Werkstudenten (m/w/d)
Bewerbungen an:	Hessisches Ministerium des Innern und für Sport Personalreferat Friedrich-Ebert-Allee 12 65185 Wiesbaden <a href="mailto:bewerbung@hmdis.hessen.de">bewerbung@hmdis.hessen.de</a>



## MIT UNS WACHSEN UND ZUKUNFT GESTALTEN

### Das sind wir

Das Hessische Ministerium des Innern und für Sport ist eines von acht Ministerien mit Sitz in Wiesbaden. Wir bieten Ihnen spannende Tätigkeiten und die Vereinbarkeit von Familie und Beruf.

### Im Rahmen des Traineeprogramms für Volljuristinnen und Volljuristen bieten wir Ihnen

- auch in Krisenzeiten einen sicheren Arbeitsplatz.
- Sie werden gleich zu Beginn des Traineeprogramms auf Probe (A 13 HBesG) verbeamtet.
- 30 spannende Monate, in der Innenverwaltung.
- Einsatz in verschiedenen Fachbereichen der Verwaltung im Innenressort in Hessen.
- gezielte Fortbildungen, ein Mentorenprogramm und ein Coaching für Ihre Entwicklung zur Führungskraft.
- eine vielseitige und verantwortungsvolle Tätigkeit bei einer hessischen Landesbehörde im Innenressort nach der Beendigung unseres Traineeprogramms.

### IT-Fachkräfte (w/m/d)

- Wir suchen Absolventen und Absolventinnen eines Bachelor- bzw. Masterstudiums oder eines gleichwertigen Studiums in geeigneter Fachrichtung für die Abteilung „Cyber- und IT-Sicherheit, Verwaltungsdigitalisierung“ in Wiesbaden.
- Tragen Sie mit Ihrer Arbeit entscheidend zur Gewährleistung der Cyber- und IT-Sicherheit des Landes bei.
- Unterstützen Sie uns bei der Digitalisierung der hessischen Behörden.

### Für alle gilt:

- flexible, familienfreundliche Arbeitszeiten, verschiedene Teilzeitmodelle, Telearbeit und mobiles Arbeiten.
- freie Fahrt mit dem Landes Ticket im öffentlichen Personennahverkehr in ganz Hessen.

**Ansprechpartnerin**  
**Frau Vera Bartels**  
**0611 / 353-1554**  
**vera.bartels@hmdis.hessen.de**



## Der **Karriere**Planer

Unternehmen:	<b>KfW Bankengruppe</b>
Homepage:	<a href="http://kfw.de/karriere">kfw.de/karriere</a>
Branche:	Banken
Geschäftsbereiche:	Förderbank
Standorte in Deutschland:	Frankfurt, Berlin und Bonn
Anzahl Mitarbeiter in Deutschland:	rund 7.200
Es werden Bewerber für folgende Tätigkeitsbereiche gesucht:	Diverse Bereiche wie z.B.: In- und Auslandsförderung, Kredit-, Risiko- oder Transaktionsmanagement, Vertragsmanagement, IT...
Gesuchte Fachrichtungen:	v.a. Wirtschaftswissenschaften und IT
Gewünschte Zusatzqualifikationen:	Variiert je nach Einstiegsart und Trainee-programm z. B.: Sprachkenntnisse
Berufseinstiegsmöglichkeiten:	Diverse Traineeprogramme, Direkteinstieg
Praktika/Werkstudententätigkeiten:	Ganzjährig möglich
Studien-/Diplomarbeiten/Promotionen:	Nein, aber gelegentlich Promotionsstellen
Bewerbungen an:	Bewerbungen über unsere Jobbörse <a href="http://kfw-jobs.de">kfw-jobs.de</a>





## »»» Lust auf den nächsten Karriereschritt? Dann kommen Sie zu uns.

Für Bachelor und Master Absolventen bietet die KfW spannende Traineeprogramme in der Finanziellen Zusammenarbeit, der IT, dem Risikocontrolling bis hin zum Kreditwesen an – ab dem ersten Tag sind Sie mitten drin und schnell vernetzt.

Möchten Sie als Trainee die KfW in einem agilen Umfeld mitgestalten? Suchen Sie interessante Aufgaben vom Betrieb bis hin zur Mitarbeit in Projekten? Und das in einer stabilen Arbeitsumgebung mit langfristiger Perspektive? Dann bringen Sie Ihre Skills in der KfW ein und werden Sie Teil von etwas Großem.

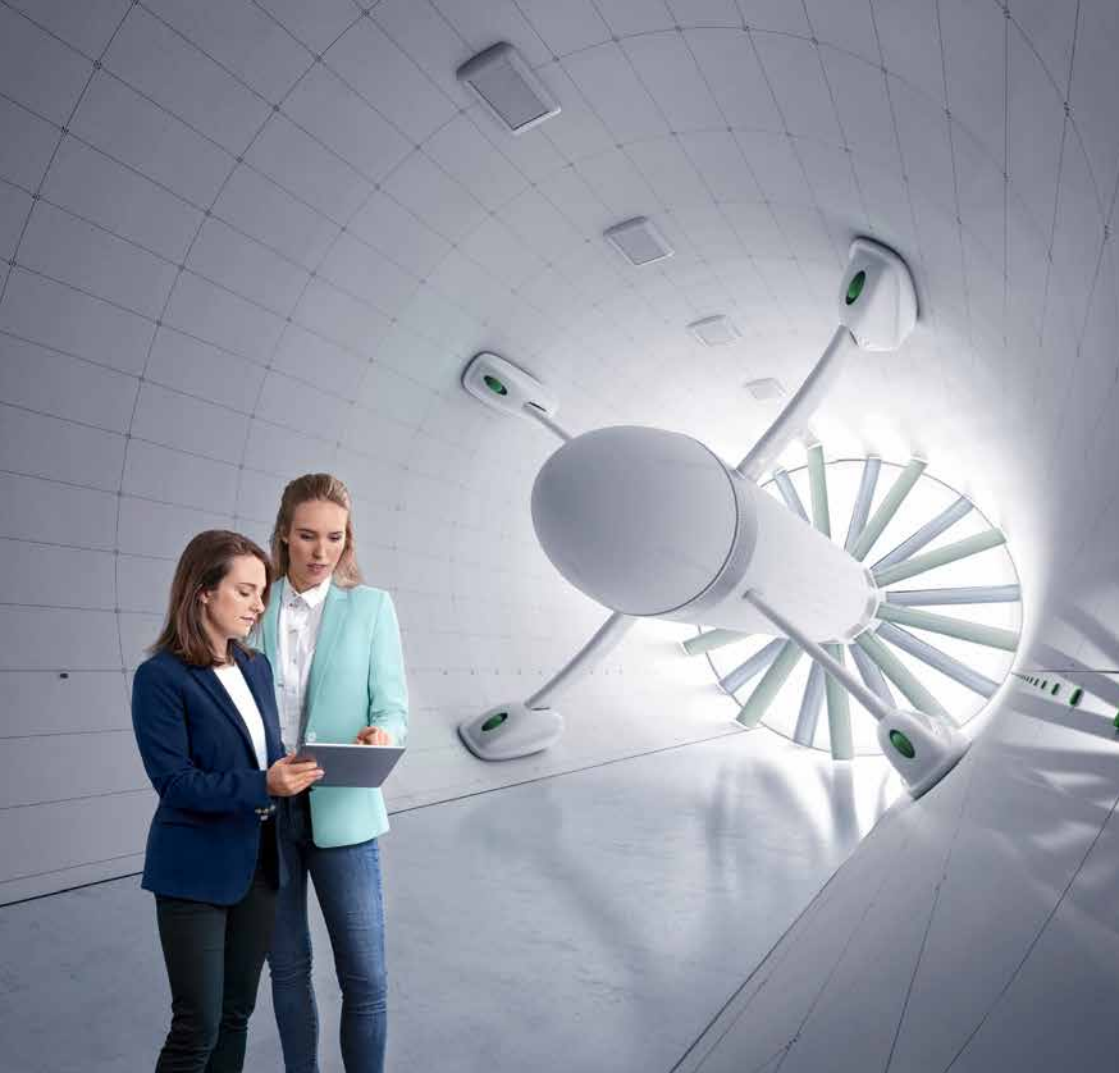
Weitere Informationen zu den verschiedenen Traineeprogrammen finden Sie unter: [kfw.de/karriere](https://www.kfw.de/karriere).

Bank aus Verantwortung

**KfW**

## Der **Karriere**Planer

Unternehmen:	<b>KfW IPEX-Bank GmbH</b>
Homepage:	<a href="http://www.kfw-ipex-bank.de">www.kfw-ipex-bank.de</a>
Branche:	Bank
Geschäftsbereiche:	Projekt- und Exportfinanzierung
Standorte in Deutschland:	Frankfurt am Main
Anzahl Mitarbeiter in Deutschland:	837
Es werden Bewerber für folgende Tätigkeitsbereiche gesucht:	Structured Finance: Markt (Vertragsmanagement), Risikomanagement (Analyse), Kreditmanagement
Gesuchte Fachrichtungen:	Wirtschaftswissenschaften
Gewünschte Zusatzqualifikationen:	einschlägige Praktika, Auslandserfahrung
Berufseinstiegsmöglichkeiten:	Traineeprogramme
Praktika/Werkstudententätigkeiten:	Ganzjährig möglich
Studien-/Diplomarbeiten/Promotionen:	möglich
Bewerbungen an:	Weitere Informationen und Bewerbung online unter: <a href="http://www.kfw-ipex-bank.de/karriere">www.kfw-ipex-bank.de/karriere</a>  KfW IPEX-Bank GmbH Palmengartenstraße 5-9 60325 Frankfurt Personal.IPEX@kfw.de



## »»» Gestalten Sie Ihre Zukunft. Und Europas Wirtschaft gleich mit.

**Wir suchen Talente, die ihr Know-how international einsetzen wollen.** So wie Helena und Anna-Katharina, die schon als Trainees Verantwortung übernehmen und sich für Projekte auf der ganzen Welt engagieren. Bei der KfW IPEX-Bank entwickeln sie Spezialfinanzierungen für deutsche und europäische Exportunternehmen – damit ermöglichen sie nachhaltige Veränderungen in Wirtschaft und Gesellschaft. Jetzt weiterdenken und Karriere starten. [www.kfw-ipex-bank.de/karriere](http://www.kfw-ipex-bank.de/karriere)



**KfW** IPEX-Bank  
Bank aus Verantwortung

## Der **Karriere**Planer

Unternehmen:	<b>Lidl</b>
Homepage:	<a href="https://jobs.lidl.de">jobs.lidl.de</a>
Branche:	Einzelhandel
Geschäftsbereich:	Lebensmittel
Standorte in Deutschland:	Bad Wimpfen, Neckarsulm und 39 Regionalgesellschaften
Anzahl Mitarbeiter in Deutschland:	91.000
Es werden Bewerber für folgende Tätigkeitsbereiche gesucht:	Praktikant (m/w/d), Werkstudent (m/w/d), Verkaufsleiter (m/w/d)
Gesuchte Fachrichtungen:	Wirtschaftswissenschaften, BWL, Vertrieb, Logistik
Gewünschte Zusatzqualifikationen:	Begeisterung für den Handel, Spaß an der Arbeit im Team, Bereitschaft früh Verantwortung zu übernehmen
Berufseinstiegsmöglichkeiten:	Direkteinstieg, Trainee, Werkstudenten- tätigkeit, Praktikum
Praktika/Werkstudententätigkeit:	ja
Studien-/Diplomarbeiten/Promotionen:	Abschlussarbeit
Bewerbungen an:	Online Bewerbung



Lidl lohnt sich



## Studenten & Absolventen (m/w/d)

→ **Verkaufsleiter** (66.000€/Jahr, bei Vollzeit)

→ **Praktikum** (mind. 12,50 €/Std.)

→ **Werkstudenten** (mind. 12,50 €/Std.)

#teamlidl

**LIDL MUSS MAN KÖNNEN**

Bewirb dich auf [jobs.lidl.de](https://jobs.lidl.de)

Aus Gründen der leichteren Lesbarkeit verwenden wir im Textverlauf sowie bei Jobtiteln die männliche Form der Anrede, womit stets alle Geschlechter (m/w/d) gemeint sind. Selbstverständlich sind bei Lidl Menschen jeder Geschlechtsidentität willkommen.\*Mindesteinstiegslohn für tarifl. Mitarbeiter 12,50 €/Std. (auch ohne abgeschlossene Berufsausbildung), je nach Erfahrung und Tarifgebiet deutlich mehr. Gilt nicht für Praktikum, Ausbildung, Abiprogramm sowie Duales Studium.

## Der **Karriere**Planer

Unternehmen:	<b>Procter &amp; Gamble</b>
Homepage:	<a href="http://www.pg.com">www.pg.com</a>
Branche:	Konsumgüterindustrie
Geschäftsbereiche:	Körper- und Schönheitspflege, Gesundheit, Wasch-, Putz- und Reinigungsmittel, Elektrokleingeräte
Standorte in Deutschland:	Hauptsitz: Cincinnati, USA DE: Schwalbach (a. Ts.), Kronberg, Darmstadt + 8 weitere Standorte
Anzahl Mitarbeiter in Deutschland:	> 10.000
Es werden Bewerber für folgende Tätigkeitsbereiche gesucht:	Marketing/Brand Management, Finanzen, Sales, Einkauf, Logistik, Marktforschung (Consumer & Market Knowledge), Engineering & Manufacturing
Gesuchte Fachrichtungen:	Alle Fachrichtungen, insbesondere: Wirtschaftswissenschaften, Ingenieurwissenschaften, Naturwissenschaften
Gewünschte Zusatzqualifikationen:	Führungs- & Teamfähigkeit, internationale Erfahrung, erste Praktika
Berufseinstiegsmöglichkeiten:	Direkteinstieg durch Training-on-the-job
Praktika/Werkstudententätigkeiten:	möglich/möglich
Studien-/Diplomarbeiten/Promotionen:	möglich/möglich/nicht möglich
Bewerbungen an:	nur online: <a href="http://www.pgcareers.com/frankfurt">www.pgcareers.com/frankfurt</a>



**DAY 1.**

**P&G**

## **YOUR CAREER WITH P&G**

P&G is a leading global consumer goods company whose winning brands are built around the model of innovation. Whatever your passion is, we want to ignite your potential to become your very best self. As a P&G-er, you will have a meaningful impact on the world around you, whether you join us in R&D, Marketing, IT, Finance, Engineering, or any other function.

In your P&G **internship**, you will engage in meaningful work that will touch the lives of others and have a real impact. Owning your own project, you will demonstrate and hone your leadership skills, acquire a deep understanding of your field, and support the business's decision making and strategy setting.

When P&G gives you your first **direct-entry job**, we're hiring you with the expectation that you'll grow into one of our future leaders. Our "Build from Within" approach means that you'll start in an entry-level position facing new and diverse challenges every day, and be given real responsibility that will increase over time — all whilst receiving solid support and guidance.

Whether you will join us as an intern or via a direct entry, we will support you to perform at your peak with individual coaching, training offers, networking opportunities, and much more.

Start your P&G career today by applying via [www.pgcareers.com/frankfurt!](http://www.pgcareers.com/frankfurt!)

## Der **Karriere**Planer

Unternehmen:	<b>REWE Group</b>
Homepage:	<a href="http://karriere.rewe-group.com">karriere.rewe-group.com</a>
Branche:	Handel
Geschäftsbereich:	Lebensmitteleinzelhandel
Standorte in Deutschland:	Zentralstandort Köln, Regionale Standorte in verschiedenen Bundesländern
Anzahl Mitarbeiter in Deutschland:	281.000
Gesuchte Fachrichtungen:	Wirtschaftswissenschaften, Sozial- & Geisteswissenschaften, Naturwissenschaften, (Wirtschafts-)Informatik
Gewünschte Zusatzqualifikationen:	Du überzeugst uns mit Deiner Persönlichkeit und Deiner Leidenschaft für den Handel. Als Teamplayer und Innovationstreiber bist Du bei uns genau richtig.
Berufseinstiegsmöglichkeiten:	Praktikum, Werkstudententätigkeit, Abschlussarbeiten, Traineeprogramm, Direkteinstieg
Bewerbungen an:	<a href="mailto:bewerbung@rewe-group.com">bewerbung@rewe-group.com</a>



# WIR LIEBEN **ALENT**. GEPAAART MIT ENGAGEMENT. SEIEN SIE UNSER **T**.


Bewerben Sie sich jetzt unter: [karriere.rewe-group.com](https://karriere.rewe-group.com)



**REWE**   
GROUP

## Der **Karriere**Planer

Unternehmen:	<b>Union Investment</b>
Homepage:	<a href="http://www.union-investment.de/karriere">www.union-investment.de/karriere</a>
Branche:	Finanzdienstleistungen
Standorte in Deutschland:	Hauptsitz: Frankfurt am Main, Hamburg (Bereich Immobilien)
Anzahl Mitarbeiter in Deutschland:	über 4.000
Es werden Bewerber für folgende Tätigkeitsbereiche gesucht:	Portfoliomanagement, Immobilien, Vertrieb, Produktmanagement, Marketing, Controlling, IT, Data Science
Gesuchte Fachrichtungen:	Wirtschaftswissenschaften, (Wirtschafts-) Informatik, MINT sowie Studiengänge mit wirtschaftswissenschaftlichem Bezug
Gewünschte Zusatzqualifikationen:	Überdurchschnittliche Studienleistungen und idealerweise erste praktische Erfahrungen durch z. B. Praktika und/ oder Bankausbildung
Berufseinstiegsmöglichkeiten:	Traineeprogramm im September und März mit unterschiedlichen Ausrichtungen sowie Direkteinstiegspositionen
Praktika/Werkstudententätigkeiten:	Werkstudierendenstellen
Studienarbeiten:	Auf Anfrage
Bewerbungen an:	Online Bewerbung über <a href="http://www.union-investment.de/jobs">www.union-investment.de/jobs</a> Ansprechpartnerinnen: Amelie Jurk, Daria Jablonka



Schmiede das Eisen,  
so lange du heiß bist.

## Union Investment fördert deinen Berufseinstieg in die Welt der Kapitalmärkte.

Die **Union Investment Zukunftsschmiede** ermöglicht Nachwuchskräften den individuellen Berufseinstieg in die Welt der Finanzen. Weil wir glauben, dass nichts wichtiger ist als der individuelle Mensch.

Ob du **Student\*in** oder **Absolvent\*in** bist, ob du dich für **Finanzen**, **Immobilien** oder **digitale Technik** begeisterst, ob du eine **Spezialistenstelle** anstrebst oder dich erstmal orientieren willst: All das ist zweitrangig. Entscheidend ist dein Wille mit uns erfolgreich zu sein.

Arbeite, wo Profis Menschen sind: Hier erfährst Du mehr.



[zukunftsschmiede.de](https://www.zukunftsschmiede.de)



## Kanzleien stellen sich vor

<b>Baker McKenzie Rechtsanwaltsgesellschaft mbH von Rechtsanwälten und Steuerberatern</b> .....	84
<b>CMS Deutschland</b> .....	86
<b>FPS</b> .....	88
<b>GÖRG Partnerschaft von Rechtsanwälten mbB</b> .....	90
<b>Greenfort</b> .....	92
<b>Linklaters LLP</b> .....	94
<b>Taylor Wessing Partnerschaftsgesellschaft mbB</b> .....	96

## Der **Karriere**Planer

Unternehmen:	<b>Baker McKenzie Rechtsanwaltsgesellschaft mbH von Rechtsanwälten und Steuerberatern</b>
Homepage:	<a href="http://karriere.bakermckenzie.com">karriere.bakermckenzie.com</a>
Branche:	Rechtsberatung
Geschäftsbereich:	alle Gebiete des Wirtschafts- und Steuerrechts
Standorte in Deutschland:	Berlin, Düsseldorf, Frankfurt am Main, München
Anzahl Mitarbeiter in Deutschland:	ca. 200 Berufsträger:innen
Es werden Bewerber für folgende Tätigkeitsbereiche gesucht:	Arbeitsrecht, Banking & Finance, Compliance, Dispute Resolution, Energierecht, Gesellschaftsrecht (Corporate/M&A/Private Equity), Gewerblicher Rechtsschutz, Immobilien- und Baurecht, International Commercial & Trade, IT-Recht, Kartellrecht, Life Science, Öffentliches Wirtschaftsrecht, Patent Litigation, Pharmarecht, Public Law, Reorganisation, Tax.
Gesuchte Fachrichtungen:	Rechts- und Wirtschaftswissenschaften (Steuern), Wirtschaftsjura
Gewünschte Zusatzqualifikationen:	zweimal VB im Examen bzw. sehr guter Abschluss in Wirtschaftsjura, verhandlungssichere Englischkenntnisse, unternehmerisches Denken, ausgeprägtes Interesse an Themen wie Innovation, Digitalisierung und Legal Tech.
Berufseinstiegsmöglichkeiten:	als Praktikant:in, Referendar:in, wi/jur MA, Professional Support Lawyer, Projektjurist:in, Wirtschaftsjurist:in oder Anwält:in
Bewerbungen an:	Melita Mesaric (Senior Manager Recruiting & Employer Branding) Bethmannstr. 50-54 60311 Frankfurt am Main Tel. 069 299 08 555 <a href="mailto:melita.mesaric@bakermckenzie.com">melita.mesaric@bakermckenzie.com</a>

## Law Clerk Program

### Das Programm für unsere Praktikant:innen, juristischen Mitarbeiter:innen und Referendar:innen

Sie möchten Einblicke in die Arbeit einer global agierenden Kanzlei erhalten und erleben, wie spannend es ist, an grenzüberschreitenden Mandaten zu arbeiten und gemeinsam in Teams innovative Lösungen zu entwickeln? Inclusion & Diversity, Nachhaltigkeit und soziale Verantwortung sind Ihnen ebenso wichtig wie uns? Dann nutzen Sie Ihre Chance und werden Sie Teil von Baker McKenzie

#### Das erwartet Sie:



**Mentoring:** Individuelle Betreuung, Entwicklungsbegleitung und regelmäßiges Feedback durch eine/n erfahrene/n Mentor:in ab dem ersten Arbeitstag.



**Aus- und Weiterbildung:** Repetitorien für Referendar:innen in Kooperation mit Kaiserseminare und Hemmer, Auslandswahlstation, Online Englisch Training, StayConnected Program mit vielfältigen Aus- und Weiterbildungsangeboten (z.B. Legal Tech, Referendariat - Tipps & Tricks).



**Netzwerken:** Einladungen zu den Zeitschriftenrundschauren der Praxisgruppen, den regelmäßig stattfindenden Stammtischen und Coffee-Breaks, dem JP Morgan Lauf, Fluency Cup, den Kanzleifesten sowie zum wöchentlichen Sportprogramm.

#### Was sollten Sie mitbringen?

Unser Law Clerk Program richtet sich an Praktikant:innen ab dem 3. Semester, juristische Mitarbeiter:innen und Referendar:innen, die eine Affinität für wirtschaftliche Zusammenhänge und Entwicklungen haben und aktuelle Themen wie Innovation, Digitalisierung und Legal Tech proaktiv mitgestalten möchten.

Baker McKenzie gehört mit rund 13.000 Kolleg:innen in 45 Ländern zu den größten und leistungsstärksten Wirtschaftskanzeleien der Welt. In Deutschland sind wir in Berlin, Düsseldorf, Frankfurt am Main und München mit mehr als 200 Anwält:innen vertreten. Nationale und internationale Unternehmen und Institutionen beraten wir auf allen Gebieten des privaten und öffentlichen Wirtschafts- und Steuerrechts.

**Interessiert?** Dann freuen wir uns auf die Zusendung Ihrer vollständigen Bewerbungsunterlagen.

#### Baker McKenzie

Rechtsanwaltsgesellschaft mbH  
von Rechtsanwälten und Steuerberatern  
Bethmannstraße 50-54  
60311 Frankfurt am Main

#### Caroline Wösthoff

+49 69 2 99 08 383  
caroline.woesthoff@bakermckenzie.com



## Der **Karriere**Planer

Unternehmen:	<b>CMS Deutschland</b>
Homepage:	<a href="http://www.cms.law">www.cms.law</a> & <a href="http://www.career.cms-hs.com/">www.career.cms-hs.com/</a>
Branche:	Wirtschaftskanzlei
Geschäftsbereich:	CMS in Deutschland berät mittelständische Unternehmen ebenso wie Großunternehmen in allen Fragen des nationalen und internationalen Wirtschaftsrechts - von Arbeitsrecht über Banking & Finance, Corporate/M&A, Dispute Resolution, Gewerblichen Rechtsschutz bis hin zu Kartellrecht, Real Estate & Public, Steuerrecht, TMC - Technology, Media & Communications und vieles mehr.
Standorte in Deutschland:	<u>Berlin, Düsseldorf, Frankfurt am Main, Hamburg, Köln, Leipzig, München, Stuttgart</u>
Anzahl Mitarbeiter in Deutschland:	> 2.000
Es werden Bewerber für folgende Tätigkeitsbereiche gesucht:	Praktikum, Referendariat, wissenschaftliche Mitarbeit, Wirtschaftsjuristen (m/w/d), Volljuristen (m/w/d)
Gesuchte Fachrichtungen:	<u>Jura (1. und 2. Staatsexamen), Wirtschaftsjura (Bachelor und Master)</u>
Gewünschte Zusatzqualifikationen:	<u>LL.M. oder Promotion sind gern gesehen</u>
Berufseinstiegsmöglichkeiten:	<u>als Wirtschaftsjuristen (m/w/d) und Volljuristen (m/w/d)</u>
Promotionen:	<u>Praktika sind an all unseren Standorten als Einzelpraktikum oder im Rahmen unseres Praktikantenprogramms möglich</u>
Bewerbungen an:	<u>karriere@cms-hs.com</u>





**CMS**  
law · tax · future

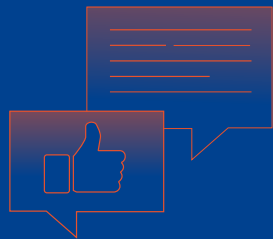
Wachstum braucht  
Unternehmergeist.  
Wir suchen Menschen,  
die über sich hinausgehen.

Wir bieten Ihnen eine Vielzahl spannender Möglichkeiten und attraktive Karriereperspektiven. Lassen Sie uns Ihre Berufung finden und gemeinsam erfolgreich sein. Werden Sie ein Teil von CMS.

[career.cms-hs.com](https://career.cms-hs.com)

## Der **Karriere**Planer

Unternehmen:	<b>FPS</b>
Homepage:	<a href="http://www.fps-law.de">www.fps-law.de</a>
Branche:	Rechtsberatung
Geschäftsbereich:	Full-Service; in allen Rechtsbereichen des Wirtschaftsrechts
Standorte in Deutschland:	Berlin, Düsseldorf, Frankfurt am Main, Hamburg
Anzahl Mitarbeiter in Deutschland:	130 Rechtsanwält:innen
Es werden Bewerber für folgende Tätigkeitsbereiche gesucht:	Arbeitsrecht, Bank- und Finanzrecht, Gesellschaftsrecht / M&A, Handelsrecht, Immobilien- und Baurecht, Intellectual Property, IT-Recht und Datenschutz, Notare, Öffentliches Recht / Vergaberecht, Private Equity und Venture Capital, Prozesse und Konfliktlösung, Restrukturierung und Insolvenzrecht, Steuerrecht
Gesuchte Fachrichtungen:	Rechtswissenschaften
Gewünschte Zusatzqualifikationen:	Teamfähigkeit, Kreativität und Eigeninitiative, strukturierte Arbeitsweise mit hohem Qualitätsanspruch, wirtschaftliches Verständnis sowie überdurchschnittliche juristische Qualifikation
Berufseinstiegsmöglichkeiten:	Rechtsanwält:innen, Referendar:innen, Wissenschaftliche Mitarbeiter:innen und Praktikant:innen in allen Rechtsbereichen des Wirtschaftsrechts
Bewerbungen an:	FPS Partnerschaft von Rechtsanwälten mbB Jörg Kadesch Eschersheimer Landstraße 25-27 60322 Frankfurt am Main <a href="mailto:karriere-ffm@fps-law.de">karriere-ffm@fps-law.de</a> 069 959 57 255



# Karriere

# Für morgen: Heute schon die Weichen stellen.

Als dynamische Wirtschaftssozietät sind wir stets auf Wachstumskurs. Für unsere vier Standorte – Berlin, Düsseldorf, Frankfurt und Hamburg – suchen wir regelmäßig:

- Rechtsanwälte (m/w/d)**
- Wissenschaftliche Mitarbeiter (m/w/d)**
- Referendare (m/w/d)**
- Praktikanten (m/w/d)**

Was uns als Kanzlei ausmacht, ist unser Engagement, unsere Fokussierung und unsere Schlagkraft. Und was uns für Sie so interessant macht, finden Sie am besten bei einem persönlichen Kennenlernen heraus.

Wir freuen uns auf Sie!

Weitere Informationen finden Sie auf [www.fps-law.de](http://www.fps-law.de)



**F P S**  
Ihre Kanzlei. Ihr Partner.

## Der **Karriere**Planer

Unternehmen:	<b>GÖRG Partnerschaft von Rechtsanwälten mbB</b>
Homepage:	<a href="http://goerg.de">goerg.de</a>
Branche:	Rechtsberatung
Geschäftsbereich:	Wir bieten eine umfassende, länderübergreifende Rechtsberatung in allen relevanten Bereichen des Wirtschaftsrechts.
Standorte in Deutschland:	Berlin, Frankfurt am Main, Hamburg, Köln und München
Anzahl Mitarbeiter in Deutschland:	Bei GÖRG sind deutschlandweit rund 950 Mitarbeiter:innen tätig, davon über 300 Anwäl:innen und Steuerberater:innen.
Gesuchte Fachrichtungen:	Rechtswissenschaften, Wirtschaftsrecht
Gewünschte Zusatzqualifikationen:	vorzugsweise Promotion u./o. LL.M., verhandlungssichere Englischkenntnisse, ausgeprägtes unternehmerisches Denken und Handeln
Berufseinstiegsmöglichkeiten:	Wir sind immer auf der Suche nach motivierten neuen Kolleg:innen, ob im Rahmen eines Praktikums, des Referendariats, einer wissenschaftlichen Mitarbeit oder für den Berufseinstieg.
Praktika:	Wir bieten zahlreiche Möglichkeiten für Praktika, sowohl individuell, als auch im Rahmen unseres Praktikantenprogramms GÖRG Law Talents.
Promotion:	Wir bieten zeitliche und finanzielle Förderungen für Promotionsvorhaben und den LL.M.
Bewerbungen an:	Karriereseite: <a href="http://karriere.goerg.de">karriere.goerg.de</a> E-Mail: <a href="mailto:recruiting@goerg.de">recruiting@goerg.de</a>



„MANCHMAL  
HÄNGT ALLES DAVON AB,  
WELCHEN TON  
MAN ANSCHLÄGT.“

Temperamentvoll? Zurückhaltend?  
Der Übergang darf fließend sein und  
doch niemals zufällig, sondern stets  
mit Präzision komponiert. GÖRG sucht  
und fördert Talente, die ein Gespür  
für die richtige Tonlage haben – und  
dieses Gespür zielsicher einsetzen.

**Sie finden, das klingt interessant?  
Bewerben Sie sich jetzt:**

[karriere.goerg.de](https://karriere.goerg.de)

## Der **Karriere**Planer

Unternehmen:	<b>Greenfort</b>
Homepage:	<a href="http://www.greenfort.de">www.greenfort.de</a>
Branche:	Rechtsberatung
Geschäftsbereich:	Beratung von Unternehmen und Unternehmern im nationalen und internationalen Wirtschaftsrecht
Standorte in Deutschland:	Frankfurt am Main
Anzahl Mitarbeiter in Deutschland:	29 Anwälte (m/w/d)
Es werden Bewerber für folgende Tätigkeitsbereiche gesucht:	Arbeitsrecht, Gesellschaftsrecht/M&A, Handelsrecht, Compliance, Konfliktlösung (auch Kombinationen)
Gewünschte Zusatzqualifikationen:	Lebensfreude, Verantwortung und Gestaltungswille, Interesse an Arbeit auf fachlich höchstem Niveau in sehr freundlicher Atmosphäre, gute Englischkenntnisse
Berufseinstiegsmöglichkeiten:	Rechtsanwalt (m/w/d), Anwalts- und Wahlstation oder Nebentätigkeit für Referendare (m/w/d), Teilzeit für Promotionsbegleitung, Praktika
Bewerbungen an:	Viktoria Hermann oder Tobias Glienke, LL.M. (Sydney) Tel.: 069 – 979958-0 E-Mail: hermann@greenfort.de E-Mail: glienke@greenfort.de



## Der **Karriere**Planer

Unternehmen:	<b>Linklaters LLP</b>
Homepage:	<a href="http://career.linklaters.de">career.linklaters.de</a> <a href="https://facebook.com/LinklatersGermany">facebook.com/LinklatersGermany</a> <a href="https://instagram.com/linklaters_germany">instagram.com/linklaters_germany</a>
Branche:	Rechtsberatung
Geschäftsbereich:	Wirtschafts-, Banken- und Steuerrecht
Standorte in Deutschland:	Berlin, Düsseldorf, Frankfurt, Hamburg, München
Anzahl Mitarbeiter in Deutschland:	330 Anwältinnen und Anwälte
Es werden Bewerber für folgende Tätigkeitsbereiche gesucht:	Arbeitsrecht, Aufsichtsrecht, Banking, Dispute Resolution, Energiewirtschaftsrecht, Gesellschaftsrecht/M&A, Gewerblicher Rechtsschutz, Immobilienwirtschaftsrecht, Investmentfonds, Kapitalmarktrecht, Kartellrecht & Investitionskontrolle, Öffentliches Wirtschaftsrecht, Restrukturierung & Insolvenz, Steuerrecht, Technologie, Medien & Telekommunikation
Gesuchte Fachrichtungen:	Rechts- und Wirtschaftswissenschaftler (Steuern)
Gewünschte Zusatzqualifikationen:	sehr gute Englischkenntnisse, exzellente Examina
Berufseinstiegsmöglichkeiten:	als WiMa, Referendar, JurMa oder Rechtsanwalt (m/w/d) an allen Standorten
Praktika/Werkstudententätigkeiten:	Experience@Linklaters in Berlin, Düsseldorf, Frankfurt und München; Hamburg nach Bedarf
Bewerbungen an:	Linklaters LLP • Recruitment Germany Tel.: 069 71003495 E-Mail: <a href="mailto:recruitment.germany@linklaters.com">recruitment.germany@linklaters.com</a>



Great change is here.

**Linklaters**

**Neben Düsseldorf,  
Frankfurt und München  
jetzt auch in Berlin**



 **Linklaters**  
**Experience@Linklaters**

PRAKTIKUM

## Bereit für einen großartigen Start.

Als Studierende der Rechts- und Wirtschaftswissenschaften erhalten Sie während unseres Programms für Praktikant\*innen Experience@Linklaters einen Vorgeschmack auf das, was Sie im Kanzleialltag bei uns erwartet. Mit einer persönlichen Mentor\*in an Ihrer Seite sind Sie bei uns ein vollwertiges Teammitglied und sammeln Erfahrungen während der täglichen Mandatsarbeit, den Breakfast Lectures und Soft-Skill-Trainings.

Bewerben Sie sich jetzt und beginnen Sie Ihren Karriereweg bei uns!

Weitere Informationen sowie die aktuellen Praktikumszeiträume finden Sie auf unserer Website unter [career.linklaters.de/experience](https://career.linklaters.de/experience).

Linklaters LLP / Jana Scherbaum  
Recruitment Germany  
+49 69 71003 303  
[recruitment.germany@linklaters.com](mailto:recruitment.germany@linklaters.com)

## Der **Karriere**Planer

Unternehmen:	<b>Taylor Wessing Partnerschaftsgesellschaft mbB</b>
Homepage:	<a href="http://karriere.taylorwessing.com">karriere.taylorwessing.com</a>
Branche:	Rechtsberatung
Geschäftsbereich:	Beratung in allen Bereichen des nationalen und internationalen Wirtschaftsrechts
Standorte in Deutschland:	Berlin, Düsseldorf, Frankfurt, Hamburg und München
Anzahl Mitarbeiter in Deutschland:	400+ Anwält:innen
Gesuchte Fachrichtungen:	Rechtswissenschaften
Gewünschte Zusatzqualifikationen:	Teamfähigkeit, Neugierde, Motivation, Verantwortungsbewusstsein, überdurchschnittliche Examina, Promotion oder LL.M. vorteilhaft, sehr gute Englischkenntnisse, wirtschaftliches Verständnis
Berufseinstiegsmöglichkeiten:	Praktikant:in, Referendar:in, wissenschaftliche Mitarbeiter:in, Professional Support Lawyer, Knowledge Management Lawyer, Anwält:in
Praktika/Werkstudententätigkeiten:	in allen Fachbereichen und an allen deutschen Standorten
Bewerbungen an:	Taylor Wessing Partnerschaftsgesellschaft mbB Naila Sabuni Head of Recruiting & Employer Branding Am Sandtorkai 41 20457 Hamburg <a href="mailto:karriere@taylorwessing.com">karriere@taylorwessing.com</a>

# WAS DU SIEHST

Du siehst Linien, keine Striche. Erkennst Struktur, nicht Auflösung. Einen Weg und ein Ziel, aber auch Halt, Haltung und Perspektive. Etwas Großes.

Du siehst unseren Leitgedanken „Challenge expectation, together“: Das Erwartbare hinterfragen und über das Naheliegende hinausdenken. Herzlich willkommen!

Als internationale Wirtschaftskanzlei stehen wir für exzellente, interdisziplinäre Beratung, tiefgründig und auf den Punkt.

Denke weiter! Karriere bei  
Taylor Wessing: [taylorwessing.com](https://www.taylorwessing.com)



**Challenge  
expectation,  
together**

**TaylorWessing**



## IT-Unternehmen stellen sich vor

<b>andrena</b> .....	100
<b>Campana &amp; Schott</b> .....	102
<b>Finanz Informatik Solutions Plus GmbH</b> .....	104
<b>ING Deutschland</b> .....	106
<b>punkt.de GmbH</b> .....	108
<b>Tata Consultancy Services (TCS)</b> .....	110
<b>Yatta Solutions GmbH</b> .....	112
<b>zeb</b> .....	114

## Der **Karriere**Planer

Unternehmen:	<b>andrena</b>
Homepage:	<a href="http://www.andrena.de">www.andrena.de</a>
Branche:	Informationstechnologie
Geschäftsbereich:	Agile Softwareentwicklung
Standorte in Deutschland:	Frankfurt, Köln, Mannheim, Karlsruhe, Stuttgart und München
Anzahl Mitarbeiter in Deutschland:	400
Es werden Bewerber für folgende Tätigkeitsbereiche gesucht:	Berufsstarter Agile Softwareentwicklung
Gesuchte Fachrichtungen:	Informatik, Mathematik, Physik oder verwandte Fachrichtungen
Gewünschte Zusatzqualifikationen:	Freude am Programmieren, sehr gute Deutschkenntnisse
Berufseinstiegsmöglichkeiten:	Training on the Job; Ausbildungsprogramm zum Agile Software Engineer
Bewerbungen an:	<a href="http://www.bewerberportal.andrena.de">www.bewerberportal.andrena.de</a> oder <a href="mailto:bewerbungen@andrena.de">bewerbungen@andrena.de</a>



# Einsteigen und Professional Agile Software Engineer werden

Bei andrena erwarten Sie in Ihrem ersten Jahr nicht nur erste Projekte, sondern auch unser Trainingsprogramm zum ASE Developer. Das ergänzt die frische Praxiserfahrung um Fach- und Hintergrundwissen.

Im Jahr Zwei vertiefen Sie beispielsweise Ihre Kenntnisse in Objektorientierter Programmierung. Begleitet werden Sie von Kolleginnen und Kollegen, die Wissenstransfer groß schreiben. Und in Deutschland zu den Vorreitern im Agile Software Engineering gehören.

Und wann gehören Sie zu uns?



Sprint Clean Code Release Planning Team Setup Continuous Integration  
Sustainable Pace Sprint Burndown TDD Pair Programming Scrum

## Der **Karriere**Planer

Unternehmen:	<b>Campana &amp; Schott</b>
Homepage:	<a href="http://www.campana-schott.com/karriere">www.campana-schott.com/karriere</a>
Branche:	Consulting
Geschäftsbereich:	Projektmanagement, Agile, Social Collaboration, Digitale Transformation, Data und Analytics, Change Management, Digital Workplace, IT und Business Transformation, Technology Integration und Development
Standorte in Deutschland:	Frankfurt am Main (Hauptsitz), Berlin, Hamburg, Köln, München, Stuttgart
Anzahl Mitarbeiter in Deutschland:	400 (weltweit)
Es werden Bewerber für folgende Tätigkeitsbereiche gesucht:	Werkstudent:innentätigkeit, Abschlussarbeiten, Direkteinstieg nach dem Studium
Gesuchte Fachrichtungen:	Wirtschaftsingenieurwesen, Bauingenieurwesen, Wirtschaftsinformatik, Informatik, BWL usw.
Gewünschte Zusatzqualifikationen:	Wir suchen echte #TeamPlayer, denn Teamwork bildet den Kern unserer Unternehmens-DNA.
Berufseinstiegsmöglichkeiten:	Direkteinstieg nach dem Studium, Training-on-the-job
Praktika/Werkstudententätigkeiten:	Werkstudent:innentätigkeit (15-20h/Woche) sowie Praktika (mind. 3 Monate) sind möglich
Studien-/Diplomarbeiten/Promotionen:	wir betreuen Bachelor- und Masterarbeiten
Bewerbungen an:	Campana & Schott, Julia Schneider – Talent Acquisition, Gräfstr. 99, 60487 Frankfurt, Tel.: 069/977883-300, Mail: <a href="mailto:recruiting@campana-schott.com">recruiting@campana-schott.com</a>





# #TeamPlayer

Isabel, Tobi und Kira bleiben am Ball – bei den neuesten agilen Methoden und auf dem Spielfeld.

Kein Arbeitgeber wie jeder andere: Als inhabergeführtes Consulting-Unternehmen ist unsere Arbeitswelt auf Zusammenarbeit ausgerichtet – auf Augenhöhe und mit Spaß an der Beratung. Dies bestätigen auch unsere Mitarbeiter:innen: Von Great Place to Work® wurden wir als einer der besten Arbeitgeber deutschlandweit ausgezeichnet.

Unsere Kolleg:innen Isabel, Tobi und Kira sind direkt nach dem Studium bei Campana & Schott eingestiegen und begleiten als Consultants Kundenprojekte in ganz Deutschland. Die Arbeit im Team und der kollegiale Zusammenhalt machen ihnen besonders viel Spaß – genau das, was sie in ihrer Freizeit auch auf dem Spielfeld schätzen.

**Welche Leidenschaft bringst Du mit?**

[www.campana-schott.com/karriere](http://www.campana-schott.com/karriere)

**CS**  
Campana  
Schott



## Der **Karriere**Planer

Unternehmen:	<b><u>Finanz Informatik Solutions Plus GmbH</u></b>
Homepage:	<u><a href="https://f-i-solutions-plus.de/karriere-bei-uns/kommen-sie-ins-team-der-loesungsfinder/">https://f-i-solutions-plus.de/karriere-bei-uns/kommen-sie-ins-team-der-loesungsfinder/</a></u>
Branche:	<u>IT Dienstleister</u>
Geschäftsbereich:	<u>Software Entwicklung</u>
Standorte in Deutschland:	<u>Frankfurt am Main / Fellbach bei Stuttgart / München / Projektstandort Berlin</u>
Anzahl Mitarbeiter in Deutschland:	<u>490</u>
Es werden Bewerber für folgende Tätigkeitsbereiche gesucht:	<u>Softwareentwicklung</u>
Gesuchte Fachrichtungen:	<u>Informatik</u>
Gewünschte Zusatzqualifikationen:	<u>Erste Erfahrungen mit Java, vielleicht sogar schon mit Javascript oder TypeScript. Wenn nicht: auch ok - Hauptsache Du hast Spaß an dem was Du machst. Dein Einstieg wird von einem erfahrenen Teammitglied begleitet und Du wirst in den Themen geschult die Du für die Arbeit bei uns brauchst.</u>
Berufseinstiegsmöglichkeiten:	<u>Direkteinstieg nach dem Studium als Software Ingenieur*in</u>
Praktika/Werkstudententätigkeiten:	<u>ja</u>
Studien-/Diplomarbeiten/Promotionen:	<u>möglich nach Absprache</u>
Bewerbungen an:	<u><a href="https://f-i-solutions-plus.de/karriere-bei-uns/jobfinder/">https://f-i-solutions-plus.de/karriere-bei-uns/jobfinder/</a></u>

Bewirb Dich  
**jetzt!**



## Du suchst den Einstieg in die IT-Berufswelt?

**Jetzt nicht mehr!** Dein Studium ist kurz vor dem Abschluss und Du planst Deinen Karriereeingang. Die Parameter sind klar: Du willst coden. In spannenden Projekten arbeiten. Ständig hinzulernen. Und vor allem: Spaß haben. Dir fehlt nur noch das richtige Team? Ab jetzt nicht mehr. Denn das Team der Lösungsfinder wartet auf Dich. Bewirb Dich und verändere gemeinsam mit uns die Finanzwirtschaft!

[team-der-loesungsfinder.de](https://www.team-der-loesungsfinder.de)



## Der **Karriere**Planer

Unternehmen:	<b>ING Deutschland</b>
Homepage:	<a href="http://www.ing.de/karriere">www.ing.de/karriere</a>
Branche:	Bank
Geschäftsbereich:	Analytics, Wholesale Banking, Retail Banking, IT, Risk, Finance, HR, Operations & Change
Standorte in Deutschland:	3 (Frankfurt a.M., Nürnberg, Hannover)
Anzahl Mitarbeiter in Deutschland:	über 4.200
Gesuchte Fachrichtungen:	IT und Wirtschaftswissenschaften
Berufseinstiegsmöglichkeiten:	International Talent Programme, Junior Expert Programm
Praktika/Werkstudententätigkeiten:	ja
Studien-/Diplomarbeiten/Promotionen:	möglich
Bewerbungen an:	Online über die Karriereseite <a href="http://www.ing.jobs/Deutschland/Absolventen-Studenten.htm">www.ing.jobs/Deutschland/ Absolventen-Studenten.htm</a>

Bei der ING lieben wir  
gute Ideen, auch wenn sie  
frisch von der Uni kommen

**91%** unserer jungen Talente stimmen zu.

Du willst spannende Projekte umsetzen, Neues erleben und Dich weiterentwickeln?  
Na, dann: Spring in die Praxis. Aber mach Dich auf was gefasst – „Typisch Bank“  
kannst Du bei uns nicht erwarten.

**Worauf wartest Du? Wir freuen uns auf Deine Ideen.**

[ing.de/karriere](https://ing.de/karriere)

## Der **Karriere**Planer

Unternehmen:	<b>punkt.de GmbH</b>
Homepage:	<a href="https://punkt.de/de/stellenangebote.html">https://punkt.de/de/stellenangebote.html</a>
Branche:	IT & Internet
Geschäftsbereich:	<ul style="list-style-type: none"><li>› Entwicklung und Beratung in Bezug auf Web-Applikationen mit TYPO3, Neos und Flow</li><li>› Individuelle TYPO3 und Neos Hosting-Lösungen</li><li>› Beratung im Bereich Continuous Integration</li></ul>
Standorte in Deutschland:	Karlsruhe und Frankfurt
Anzahl Mitarbeiter in Deutschland:	35
Es werden Bewerber für folgende Tätigkeitsbereiche gesucht:	<ul style="list-style-type: none"><li>› Software-Architekt für Web-Applikationen (m/w/d)</li><li>› Webentwickler (m/w/d)</li><li>› Frontend-Webentwickler (m/w/d)</li><li>› Webentwickler mit Operator Affinität (m/w/d)</li></ul>
Gesuchte Fachrichtungen:	Studium der (Wirtschafts-) Informatik oder verwandter Studiengang
Gewünschte Zusatzqualifikationen:	Wir sind immer auf der Suche nach Leuten mit frischen Ideen und passendem Know-how: Schrittmacher, Querdenker, Webenthusiasten ... Kurz: Menschen, die so ticken wie wir – und unser Team bereichern.
Berufseinstiegsmöglichkeiten:	Spezialisten, Berufseinsteiger sowie Quereinsteiger
Praktika/Werkstudententätigkeiten:	gerne nach Absprache
Studien-/Diplomarbeiten/Promotionen:	gerne nach Absprache
Bewerbungen an:	Mit 1 Klick: schick uns einen Link zu Xing, Github, o.ä. über unsere Webseite <a href="https://punkt.de/de/stellenangebote.html">https://punkt.de/de/stellenangebote.html</a> oder per Mail <a href="mailto:bewerbung@punkt.de">bewerbung@punkt.de</a>

# Wir bieten Raum zum Nerden

Unkompliziert Dinge verwirklichen.



## Der **Karriere**Planer

Unternehmen:	<b>Tata Consultancy Services (TCS)</b>
Homepage:	<a href="http://www.tcs.com/de">www.tcs.com/de</a>
Branche:	IT Dienstleistungen
Geschäftsbereich:	IT Services, Business Solutions, Consulting
Standorte in Deutschland:	Frankfurt, Düsseldorf, München und 6 weitere Standorte
Anzahl Mitarbeiter in Deutschland:	3500
Es werden Bewerber für folgende Tätigkeitsbereiche gesucht:	Grow@TCS - Europe Talent Program in folgenden Trainee-Karrierestreams: IT Analyst, Developer, SAP Analyst
Gesuchte Fachrichtungen:	Bachelor- oder Master-Abschluss in Wirtschaftswissenschaften, MINT oder vergleichbaren Studiengängen
Gewünschte Zusatzqualifikationen:	IT-Affinität, Praktika, Deutsch- und Englischkenntnisse
Berufseinstiegsmöglichkeiten:	Grow@TCS - Europe Talent Program
Praktika/Werkstudententätigkeiten:	gerne ab 4 Monaten in HR, Marketing, Sales Software Development, Finance, Administration & CSR
Bewerbungen an:	<a href="mailto:germany.careers@tcs.com">germany.careers@tcs.com</a>



# Grow. Create. Think digital.

[www.tcs-karriere.de](http://www.tcs-karriere.de)

Starte bei einem  
wachstumsstarken  
Weltkonzern!



## Der **Karriere**Planer

Unternehmen:	<b>Yatta Solutions GmbH</b>
Homepage:	<a href="http://www.yatta.de">www.yatta.de</a>
Branche:	Software Engineering
Geschäftsbereich:	Yatta ist ein gewachsenes Tech Start-Up. Wir wissen, Software verändert die Welt. Und wir glauben an Fortschritt durch Wissenschaft und Technik. Deshalb helfen wir Entwicklern, bessere Software zu bauen. Dazu entwickeln wir eine Plattform mit Diensten, die funktionieren und Nutzer begeistern.
Standorte in Deutschland:	Kassel, Frankfurt am Main
Anzahl Mitarbeiter in Deutschland:	50
Es werden Bewerber für folgende Tätigkeitsbereiche gesucht:	Softwareentwicklung (div. Programmiersprachen & Technologien, Software Engineering (Software Tools), Software Architekturen, Software Testing (QM/QA), IT-Projektmanagement usw.
Gesuchte Fachrichtungen:	Informatik, Wirtschaftsinformatik oder ähnliche Qualifikation
Gewünschte Zusatzqualifikationen:	Wir erwarten nicht, dass du alle Technologien und Frameworks beherrscht, sondern dass du die Konzepte verstehst und Freude an der Einarbeitung in Neues hast! Mit Ambition, Neugierde, Lernbereitschaft und Können passt du bestens in unser Team aus Entwicklern und Tech-Enthusiasten.
Berufseinstiegsmöglichkeiten:	Direkteinstieg nach dem Studium, Praktikum & Werkstudententätigkeit
Praktika/Werkstudententätigkeiten:	ja
Studien-/Diplomarbeiten/Promotionen:	ja
Bewerbungen an:	Manuel Bork ( <a href="mailto:career@yatta.de">career@yatta.de</a> )

# Do you prefer working with human developers over code monkeys?

Then be invited to explore our **software engineering** roles and meet our team.

Full-time

Kassel || Frankfurt

Various jobs & roles



All about software engineering



Developer driven



Broad tech stack



Entrepreneurial thinking



Continuous learning



To serve a joint purpose



Quiet superfly



Team of techies with heart

[yatta.de/career](https://yatta.de/career)

yatta 

## Der **Karriere**Planer

Unternehmen:	<b>zeb</b>
Homepage:	<a href="http://www.zeb-career.com/de/">www.zeb-career.com/de/</a>
Branche:	Strategie- und Managementberatung für Financial Services
Geschäftsbereich:	IT, Finance & Risk, Strategy & Organization
Standorte in Deutschland:	Berlin, Frankfurt am Main, Hamburg, München, Münster
Anzahl Mitarbeiter in Deutschland:	1000 (europaweit)
Es werden Bewerber für folgende Tätigkeitsbereiche gesucht:	Beratung von Finanzdienstleistungen und Tech- Unternehmen
Gesuchte Fachrichtungen:	Wirtschaftswissenschaften, BWL, VWL (Wirtschafts-)Informatik (Wirtschafts-)Mathematik (angewandte) Physik
Gewünschte Zusatzqualifikationen:	Erste praktische Erfahrungen in Banken oder Beratungen, sehr gute Noten
Berufseinstiegsmöglichkeiten:	Direkteinstieg als Consultant nach dem Master sowie Einstieg nach dem Bachelor als Analyst
Praktika/Werkstudententätigkeiten:	möglich
Studien-/Diplomarbeiten/Promotionen:	möglich
Bewerbungen an:	<a href="http://www.zeb-career.com/de/jobs">www.zeb-career.com/de/jobs</a>

zeb

DU HAST DAS  
FORMAT, JEDES  
FORMAT ZU  
SPRENGEN.

Größer denken, Grenzen überwinden, Formate sprengen.

Das ist dein Ding? Dann bist du bei zeb richtig, der  
Strategie- und Management-Beratung für Financial Services.

Durchbrich alte Muster und gestalte mit uns den Wandel.

[zeb-karriere.de](http://zeb-karriere.de)

shape spaces



# Naturwissenschaftliche Unternehmen stellen sich vor

<b>CSL Behring GmbH</b> .....	118
<b>Fresenius Group</b> .....	120
<b>Heraeus Holding GmbH</b> .....	122
<b>Novo Nordisk</b> .....	124

## Der **Karriere**Planer

Unternehmen:	<b>CSL Behring GmbH</b>
Homepage:	<a href="http://www.cslbehring.de">www.cslbehring.de</a>
Branche:	Biotechnologie
Geschäftsbereiche:	Forschung, Herstellung und Entwicklung von innovativen Medikamenten für Patienten mit seltenen und schweren Erkrankungen
Standorte in Deutschland:	Marburg, Hattersheim
Anzahl Mitarbeiter Deutschland:	Etwa 3.000, über 25.000 Mitarbeitende weltweit
Es werden Bewerber für folgende Tätigkeitsbereiche gesucht:	Forschung & Entwicklung, Engineering, Manufacturing und viele mehr
Gesuchte Fachrichtungen:	Naturwissenschaften, Engineering, Technik, Mathematik, Informatik
Gewünschte Zusatzqualifikationen:	Interesse für Biotechnologie und gute Englischkenntnisse wünschenswert
Berufseinstiegsmöglichkeiten:	Praktika, Trainee-Programme, Abschlussarbeiten in Verbindung mit Praktika, PhD-Stellen, Direkteinstieg. Alle offenen Stellen finden Sie auf unserem Karriereportal
Praktika/Werkstudententätigkeiten:	Praktika sind in vielen Unternehmensbereichen möglich. Die offenen Stellen finden Sie auf unserer Karrierewebsite
Studien-/Diplomarbeiten/Promotionen:	Sind möglich in Verbindung mit einem Praktikum
Bewerbungen an:	Bitte bewerben Sie sich direkt über Onlineportal <a href="http://www.cslbehring.de/karriere">www.cslbehring.de/karriere</a> > Freie Stellen



# CSL Behring

Entdecke Deine  
vielversprechende Zukunft



[www.cslbehring.de/karriere](http://www.cslbehring.de/karriere)

Promising  
**FUTURES**

## Der **Karriere**Planer

Unternehmen:	<b>Fresenius Group</b>
Homepage:	<a href="http://www.karriere.fresenius.de">www.karriere.fresenius.de</a>
Branche:	Gesundheitswesen/Healthcare
Standorte in Deutschland:	Bad Homburg (Konzernzentrale), Oberursel, Friedberg, St. Wendel, Schweinfurt
Anzahl Mitarbeiter in Deutschland:	über 90.000
Es werden Bewerber für folgende Tätigkeitsbereiche gesucht:	Ingenieurwesen, Wirtschafts- und Naturwissenschaften, Medizin, IT – bei Fresenius findet eine Vielzahl an Studienrichtungen interessante Einstiegsmöglichkeiten, z.B. in Finance, HR, Einkauf, Forschung & Entwicklung, etc.
Gewünschte Zusatzqualifikationen:	Egal ob Ihr fachlicher Schwerpunkt in Ingenieurwesen oder IT, in Wirtschafts- oder Rechtswissenschaften, in Medizin oder Naturwissenschaften oder auch in etwas ganz anderem liegt - wichtig ist, dass Sie Herz und Leidenschaft mitbringen für das, was Sie tun!
Berufseinstiegsmöglichkeiten:	Praktikum, Werkstudierendentätigkeit, Direkteinstieg
Praktika/Werkstudierendentätigkeiten:	Praktika und Werkstudierendentätigkeiten sind grundsätzlich in allen Fachbereichen möglich. Aktuelle Stellenausschreibungen finden Sie auf <a href="http://karriere.fresenius.de/job-suche">karriere.fresenius.de/job-suche</a>
Bewerbungen an:	Bitte bewerben Sie sich direkt über unsere Jobsuche auf <a href="http://karriere.fresenius.de/job-suche">karriere.fresenius.de/job-suche</a>

A young woman with voluminous, curly brown hair is smiling warmly at the camera. She is wearing a white, button-down shirt and a delicate necklace. The background is a bright, out-of-focus indoor space, possibly a hallway or office.

DU WILLST DEINE THEORIE IN DER

# PRAXIS

ANWENDEN UND BIST AUF AUF DER SUCHE  
NACH EINEM **PRAKTIKUM / WERKSTUDI-JOB**  
MIT SINN? ♡

DANN BEWIRB DICH JETZT!  
[karriere.fresenius.de](https://karriere.fresenius.de)

## Der **Karriere**Planer

Unternehmen:	<b>Heraeus Holding GmbH</b>
Homepage:	<a href="http://www.heraeus.de/karriere">www.heraeus.de/karriere</a>
Branche:	Technologiekonzern
Standorte in Deutschland:	Hanau (Hauptstandort), Alzenau, Bitterfeld, Kleinostheim, Wehrheim, Karlstein und weitere
Anzahl Mitarbeiter in Deutschland:	rund 5.500
Es werden Bewerber für folgende Tätigkeitsbereiche gesucht:	Beratung, Forschung und Entwicklung, IT, Produktion, Vertrieb, Personalmanagement
Gesuchte Fachrichtungen:	Biologie, Chemie, Informatik, Medizintechnik, Physik, Wirtschaftswissenschaften
Berufseinstiegsmöglichkeiten:	Praktikum, Werkstudententätigkeit, Abschlussarbeit, Direkteinstieg
Praktika/Werkstudententätigkeiten:	Praktika und Werkstudententätigkeiten sind grundsätzlich in allen Unternehmensbereichen im Inland möglich. Die offenen Stellen finden Sie auf unserer Website
Studien-/Diplomarbeiten/Promotionen:	Bachelor- und Masterarbeiten sind grundsätzlich in allen Unternehmensbereichen möglich. Die offenen Themen finden Sie auf unserer Website
Bewerbungen an:	Bitte bewerben Sie sich über unser Online-Bewerberportal <a href="http://www.jobs.heraeus.com">www.jobs.heraeus.com</a>

# Heraeus



## **Ich will Theorie und Praxis verknüpfen. Heraeus ermöglicht mir genau das.**

Annabelle Schrems hat als Praktikantin und Werkstudentin viele Chancen genutzt, die Heraeus für Studierende bietet. Heute arbeitet sie als Global Business Controllerin bei Heraeus.

Nutzen auch Sie Ihre Chance und bewerben Sie sich jetzt:  
[www.heraeus.de/karriere](http://www.heraeus.de/karriere)

**OPEN SPACE. FOR OPEN MINDS.®**

## Der **Karriere**Planer

Unternehmen:	<b>Novo Nordisk</b>
Homepage:	<a href="http://www.novonordisk.com">www.novonordisk.com</a>
Branche:	Pharma
Standorte in Deutschland:	Mainz
Anzahl Mitarbeiter in Deutschland:	500+
Es werden Bewerber für folgende Tätigkeitsbereiche gesucht:	alle Fachbereiche
Gesuchte Fachrichtungen:	Medizin, Pharmazie, Naturwissenschaften, Wirtschaftswissenschaften u.ä.
Berufseinstiegsmöglichkeiten:	ja
Praktika/Werkstudententätigkeiten:	ja
Studien-/Diplomarbeiten/Promotionen:	ja
Bewerbungen an:	weitere Informationen auch auf LinkedIn und direkte Bewerbungen online über unsere Website



ready to

# kick-start your career?

## **Bachelor students:**

- We offer student jobs within all business areas.
- We offer Internships working full-time for a global pharmaceutical company.

## **Graduate programme:**

- We offer graduates with a master's degree a perfect springboard for a successful life-changing career.

Learn more at

[novonordisk.com/careers](https://www.novonordisk.com/careers)

life-  
changing  
careers





# Pädagogische Einrichtungen stellen sich vor

<b>2SonMás e.V.</b> .....	128
<b>Institut für Fort- und Weiterbildung in klinischer Verhaltenstherapie e.V.</b> .....	130
<b>Kita Frankfurt</b> .....	132
<b>WABE e.V.</b> .....	134

## Der **Karriere**Planer

Unternehmen:	<b>2SonMás e.V.</b>
Homepage:	<a href="http://www.2sonmas.de">www.2sonmas.de</a>
Branche:	sozial pädagogischer Bereich
Geschäftsbereich:	KiTas 1-6 Jahre alt
Standorte in Deutschland:	Frankfurt am Main (Bockenheim und Westend)
Anzahl Mitarbeiter in Deutschland:	30-40
Es werden Bewerber für folgende Tätigkeitsbereiche gesucht:	Erzieher/in und Vewalter/in (Personalplanung, Finanzen, Koordination mit Behörden, etc...)
Gesuchte Fachrichtungen:	Erziehungswissenschaften, Wirtschaftswissenschaften
Gewünschte Zusatzqualifikationen:	Lebensfreude, strukturierte und teamorientierte Arbeitsweise, Verantwortungsbewusstsein, Teamfähigkeit, Kreativität und Eigeninitiative. Je nach Position: wirtschaftliches und organisatorisches Verständnis.
Berufseinstiegsmöglichkeiten:	möglich
Praktika/Werkstudententätigkeiten:	ja
Bewerbungen an:	<a href="mailto:infonews@2sonmas.de">infonews@2sonmas.de</a>
Ansprechpartnerin bei Fragen:	Frau María José Iglesias Santiago Tel: 069 47892027

2SonMás Deutsch-Spanische  
Kindertageseinrichtungen in Frankfurt

Träger:

Verein zur Förderung der deutsch-spanisch-  
sprachigen Kindererziehung in Frankfurt

Guiollettstraße 54, 60325 Frankfurt, Tel 069-47892027



Krippe und Kindergarten (1-6 Jahre)

Unterstützen, begleiten, fördern und lenken

Immersionmethode

Bilingual

Freiraum für Eigeninitiative

Transparenz, Kooperation und Beratung

Internationales, weltoffenes und dynamisches Arbeitsumfeld

Toleranz, Meinungs- und Weltoffenheit


Fortbildungsmöglichkeiten

Entwicklungsmöglichkeiten

Sprachförderung

Konzeptionstage und Supervision

Spielerisches Lernen



Weil Sprachen und Kultur ein Teil der Gesellschaft sind.

## Der **Karriere**Planer

Unternehmen:	<b>Institut für Fort- und Weiterbildung in klinischer Verhaltenstherapie e. V.</b> (Staatlich anerkanntes Ausbildungsinstitut)
Homepage:	<a href="http://www.ifkv.de">www.ifkv.de</a>
Branche:	Ausbildung
Geschäftsbereich:	Vorbereitung auf die Approbationsprüfung Kinder- und Jugendlichenpsychotherapeut/in oder Psychologische/r Psychotherapeut/in
Standorte in Deutschland:	Bad Dürkheim (Absolvierung einzelner Ausbildungsbausteine dezentral in Kooperationseinrichtungen)
Anzahl Mitarbeiter in Deutschland:	20
Es werden Bewerber für folgende Tätigkeitsbereiche gesucht:	Ausbildungen zum/zur Kinder-/Jugendlichenpsychotherapeut/in und Psychologischen Psychotherapeut/in
Gesuchte Fachrichtungen:	Verhaltenstherapie
Berufseinstiegsmöglichkeiten:	KJP-Ausbildung: März 2023 PP-Ausbildung: Oktober 2022 und März 2023
Praktika/Werkstudententätigkeiten:	im Rahmen der Ausbildung in Kooperationskliniken / nein
Abschluss der Ausbildung:	Approbationsprüfung mit anschließender Möglichkeit, im stationären oder ambulanten Setting therapeutisch tätig zu sein
Bewerbungen an:	IFKV e. V. Kurbrunnenstr. 21 a 67098 Bad Dürkheim

Das IFKV bietet die Ausbildungsgänge zum/zur

**Kinder- und Jugendlichenpsychotherapeut/in (KJP) und  
Psychologischen Psychotherapeut/in (PP)**

in Vollzeit (mind. 3-jährig) oder in Teilzeit (mind. 5-jährig) an.

**Nächster Ausbildungsbeginn KJP: März 2023**

**Online-Informationsgespräche:**

Mi, 27.04.2022, 13.00 Uhr	Mi, 07.09.2022, 16.00 Uhr
Mi, 08.06.2022, 16.00 Uhr	Mi, 02.11.2022, 16.00 Uhr
Mi, 20.07.2022, 16.00 Uhr	Mi, 14.12.2022, 16.00 Uhr

Individuelle Informationsgespräche nach Vereinbarung möglich

**Nächste Ausbildungsbeginne PP: Oktober 2022 und März 2023**

**Online-Informationsgespräche:**

Mi, 18.05.2022, 16.00 Uhr	Mi, 19.10.2022, 16.00 Uhr
Mi, 29.06.2022, 16.00 Uhr	Mi, 16.11.2022, 16.00 Uhr
Mi, 31.08.2022, 16.00 Uhr	Mi, 07.12.2022, 16.00 Uhr

Individuelle Informationsgespräche nach Vereinbarung möglich.

Anmeldungen sind jederzeit möglich.

Bei Interesse rufen Sie uns an (06322 94828-0) oder schreiben eine E-Mail an [claudia.frese@ifkv.de](mailto:claudia.frese@ifkv.de).



## Der **Karriere**Planer

Unternehmen:	<b>Kita Frankfurt</b>
Homepage:	<a href="http://jobs.kitafrankfurt.de">jobs.kitafrankfurt.de</a>
Branche:	Sozialpädagogik
Geschäftsbereich:	Kindertageseinrichtungen (Krippe – Kindergarten – Hort – Betreuung an Schulen)
Standorte in Deutschland:	Mehr als 140 Einrichtungen im gesamten Stadtgebiet Frankfurt
Anzahl Mitarbeiter in Deutschland:	2.900
Es werden Bewerber für folgende Tätigkeitsbereiche gesucht:	pädagogische Fachkräfte, studentische Zusatzkräfte, Praktika
Gesuchte Fachrichtungen:	Erziehungswissenschaften, Soziale Arbeit, Kindheitspädagogik
Berufseinstiegsmöglichkeiten:	Als pädagogische Fachkraft direkt nach dem Abschluss (B. A.)
Praktika/Werkstudententätigkeiten:	Als studentische Zusatzkraft ab dem 1. Semester (max. 20 Stunden in der Woche)
Studien-/Diplomarbeiten/Promotionen:	Auf Anfrage
Bewerbungen an:	<a href="http://jobs.kitafrankfurt.de">jobs.kitafrankfurt.de</a>

# Wir



# Frankfurt

Wo dein Wissen  
praktisch wird.



Jobs für Student\*innen!

Erziehungswissenschaften | soziale Arbeit | Kindheitspädagogik

**Unser Auftrag ist unsere Leidenschaft:**

In unseren 146 Krippen, Kindergärten und Horten in ganz Frankfurt setzen wir uns täglich dafür ein, dass 13.000 Kinder die Welt entdecken und sich zu Persönlichkeiten entwickeln können.

**Gestalte mit uns als studentische Zusatzkraft**  
die Zukunft unserer Stadt



Alle Infos unter:  
[jobs.kitafrankfurt.de](https://jobs.kitafrankfurt.de)

Ein Eigenbetrieb der  STADT FRANKFURT AM MAIN

## Der **Karriere**Planer

Unternehmen:	<b>WABE e.V.</b>
Homepage:	<a href="http://www.wabe.de">www.wabe.de</a>
Branche:	Kinder- und Jugendhilfeträger
Geschäftsbereich:	Kindertagesstätten, Eltern-Kind-Zentren, Kooperationspartner im Ganztagsbetreuungsbereich
Standorte in Deutschland:	WABE-Kita Am Dornbusch in Usingen im Taunus (insgesamt 31 Standorte)
Anzahl Mitarbeiter in Deutschland:	ca. 900 Mitarbeiter*innen
Es werden Bewerber für folgende Tätigkeitsbereiche gesucht:	pädagogische Fachkräfte
Gesuchte Fachrichtungen:	Erziehungswissenschaften, Soziale Arbeit, Kindheitspädagogik
Gewünschte Zusatzqualifikationen:	Interesse und Neugierde an unserer Offenen Pädagogik der Achtsamkeit
Berufseinstiegsmöglichkeiten:	Als Fachkraft direkt nach dem Abschluss
Praktika/Werkstudententätigkeiten:	Im Rahmen des Studiums
Studien-/Diplomarbeiten/Promotionen:	Auf Anfrage
Bewerbungen an:	<a href="mailto:gs@jobs.wabe.de">gs@jobs.wabe.de</a>



# Absolvent\*innen der Erziehungswissenschaften, sozialen Arbeit oder Pädagogik gesucht



**DEINE ZUKUNFT  
BEIM KITAPREISTRÄGER**



## Unser Konzept der Offenen Pädagogik der Achtsamkeit:

Das Herz der Pädagogik bei WABE ist der ganzheitliche und kreative Ansatz, der den Raum als „dritten Erzieher“ nutzt. Wir verfolgen mit unserer pädagogischen Arbeit das Ziel, die Erfahrung persönlicher Eigenständigkeit und gemeinschaftlicher Verantwortung für Kinder und Mitarbeiter\*innen erlebbar zu machen. Dies verbinden wir eng mit den Werten Partizipation, Wertschätzung und Mitbestimmung.

## Du bist neugierig geworden?

Unter [www.wabe.de](http://www.wabe.de) findest du weitere Informationen, auch zu unserer hessischen WABE-Kita Am Dornbusch in Usingen. Wir freuen uns, dich kennenzulernen.



# Dein persönlicher Selbst-Check

„Wähle den richtigen Job und du arbeitest nie wieder...“  
– ein Traum, oder?

Ein erster Schritt, um diesen zu erreichen, ist eine intensive Selbstreflexion. Fange jetzt damit an! Fülle diesen persönlichen Selbst-Check aus und bringe ihn als Grundlage zu deinem nächsten Beratungsgespräch beim Career Service mit!

**Im SoSe 2022 sind weiterhin  
ONLINE-Beratungsgespräche  
möglich!**  
  
(Anmeldung unter: [beratung@uni-frankfurt.campuservice.de](mailto:beratung@uni-frankfurt.campuservice.de))

**Wenn ich an meine Schul- und Studienzeit denke:**

Was konnte ich schon immer besonders gut?

---

---

---

Was sind Aufgaben, vor denen ich mich schon immer gerne gedrückt habe?

---

---

---

Was sind typische Eigenschaften von mir?

---

---

---

Welche Themen faszinieren mich? Womit beschäftige ich mich gerne?

---

---

---

Welche Branchen interessieren mich?

Welche Arbeitsbereiche möchte ich gerne kennenlernen?

---

---

---

### Entscheide spontan: Was trifft eher auf mich zu?

emotional/einfühlsam	rational/analytisch
direkter Kundenkontakt	BackOffice
Arbeit im Büro	Alles außer Büro!
kreativ-gestalterisch	zahlenaffin
objektiv	fantasievoll
organisieren und systematisch vorgehen	situativ anpassen und improvisieren
klare Vorgaben	viel Gestaltungsspielraum
Führungsverantwortung	geführt werden
Teamarbeit	Einzelarbeit

# Notizen: